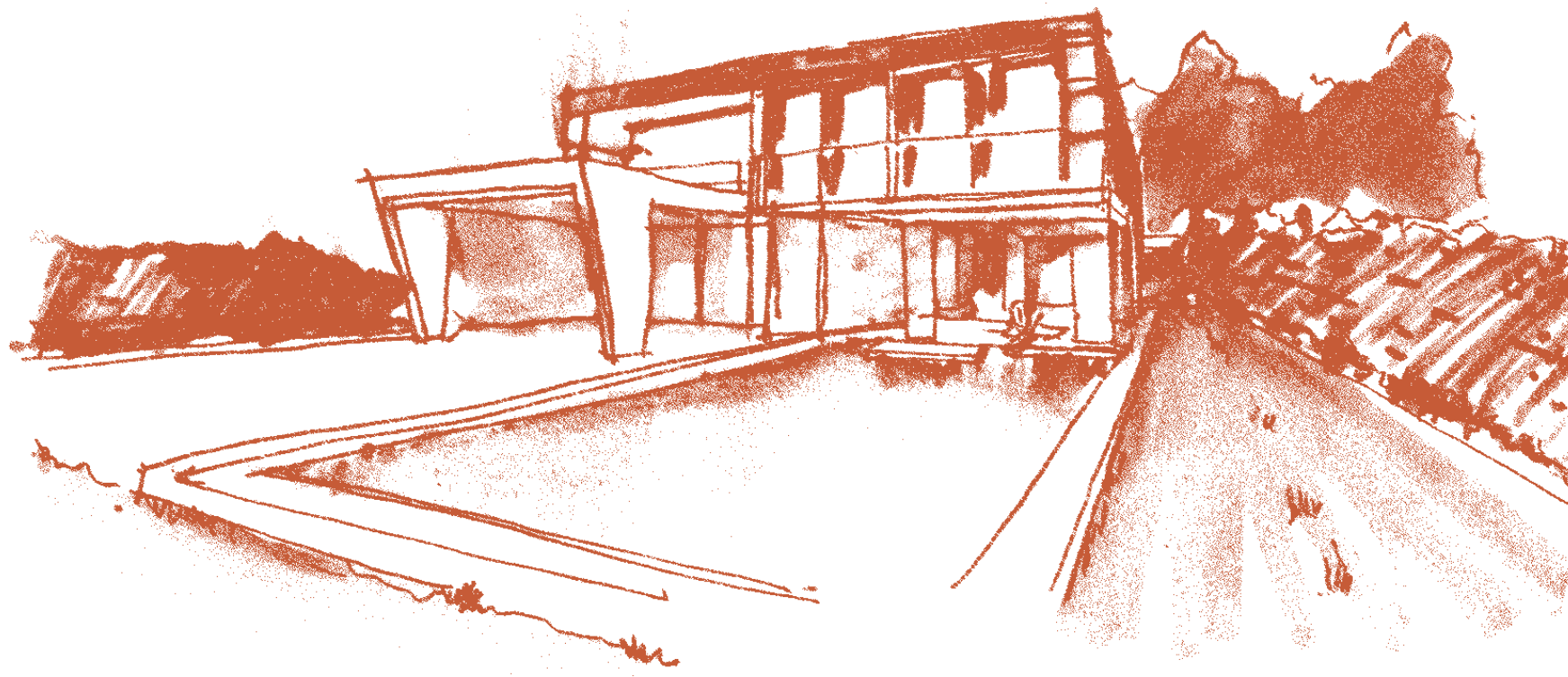


Het licht wordt door het plafond gefilterd en beweegt over de muur als de zon van stand verandert.

OLIMPO



Majestueus en subliem: in Olimpo vormen de ruimtes in het interieur en exterieur spontaan één geheel, met een unieke sfeer als resultaat. In de belangrijkste villa van Altaona wordt de eerste verdieping verdraaid ten opzichte van de begane grond, voor een spel tussen licht en schaduw dat ervoor zorgt dat u in de zomer in de tuin kunt wonen.

WAAR DE ZON IN ELKE HOEK DOORDRINGT

OLIMPO

De grote ruimten zijn ontworpen in overeenstemming met de bewoners, comfort is even belangrijk als luxe. Elke zone is uitgedacht om te worden ervaren met alle vijf de zintuigen. Op de riante terrassen in de schaduw waar het getinkel van de fontein weerklinkt geniet u van het bedwelmende buitenleven.



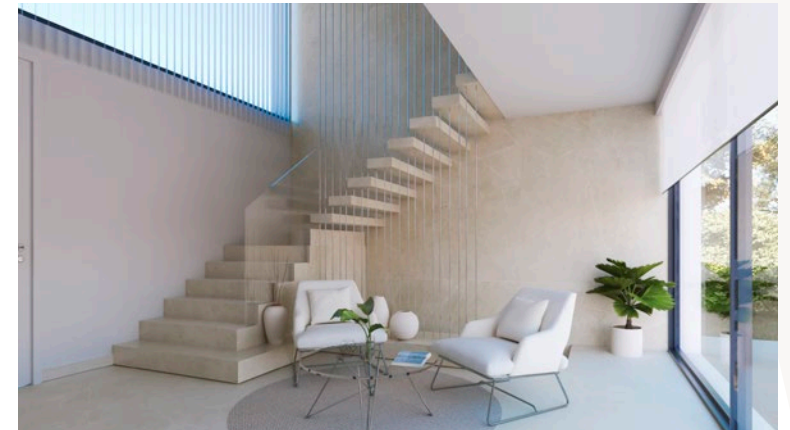
A modern bedroom with a large window overlooking a golf course. The room features a bed with white linens and a brown throw, a bedside table with a lamp, and a wall with light-colored panels. The ceiling has recessed lighting. The window provides a view of a green golf course under a clear blue sky.

OLIMPO

INVERLICHTE PRIVACY

De Olimpo-villa's liggen direct aan de golfbaan, deze loopt door in de vertrekken die daardoor oneindig lijken.

OLIMPO



KENMERKEN

OLIMPO

EERSTE VERDIEPING

1	SLAAPKAMERS	4
	BADKAMERS	3

BEGANE GROND

0	SLAAPKAMER	1
	BADKAMER	1
	TOILET	1
	WOONKAMER	1
	KEUKEN	1

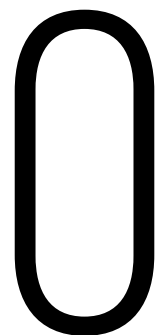
SOUTERRAIN

-1	GARAGE	1
	WASRUIMTE	1
	BERGRUIMTES	3



BEGANE GROND

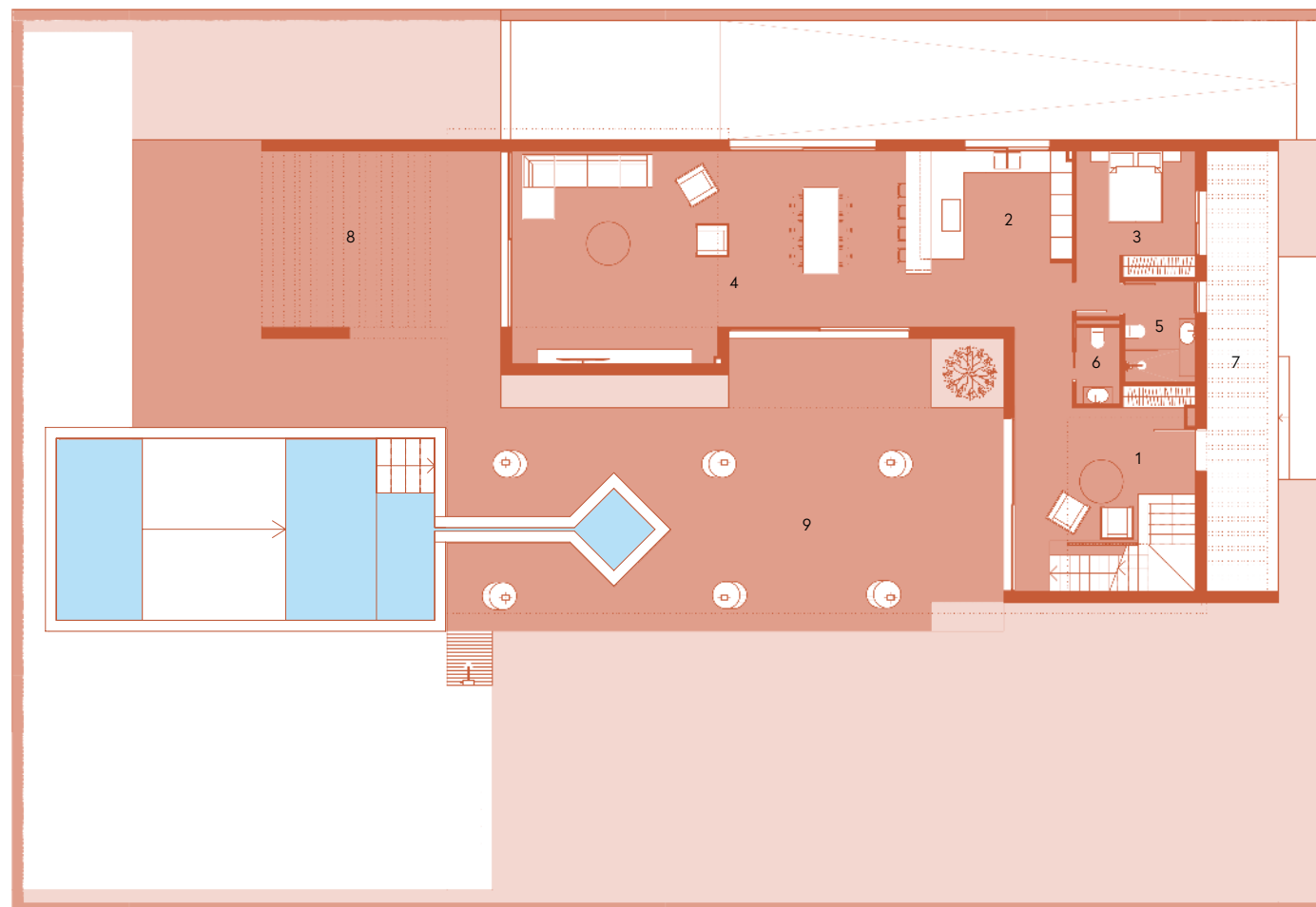
OLIMPO



KENMERKEN

OPPERVLAK

1 HAL	22,59 m ²
2 KEUKEN	19,60 m ²
3 SLAAPKAMER 1	12,80 m ²
4 WOON-EETKAMER	59,07 m ²
5 BADKAMER 1	5,46 m ²
6 TOILET 1	2,52 m ²
7 VERANDA	24,14 m ²
8 PERGOLA	25,79 m ²
9 OVERDEKT TERRAS	104,10 m ²
TOTAAL BEGANE GROND	282,47 m ²



EERSTE VERDIEPING

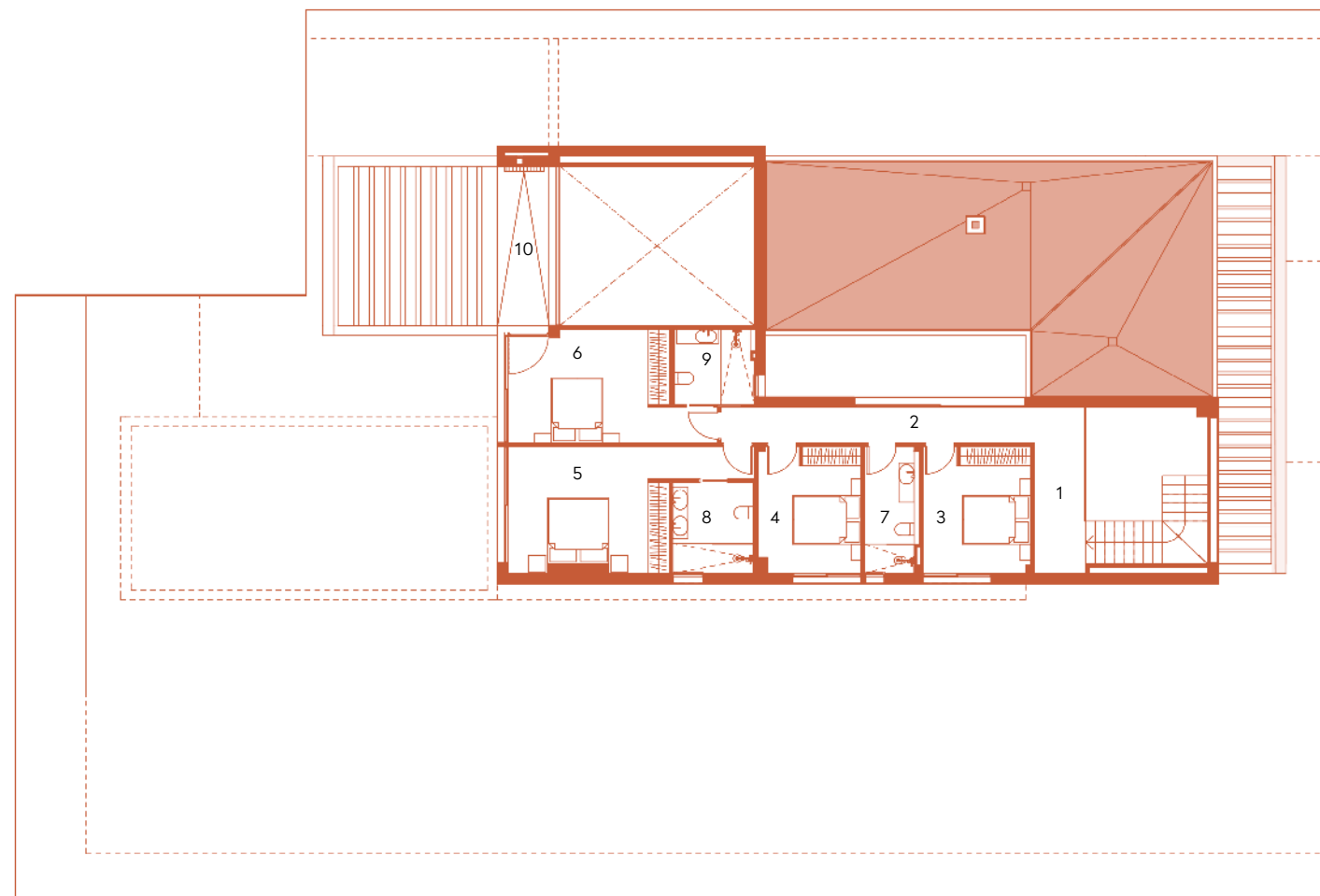
OLIMPO

1

KENMERKEN

OPPERVLAK

1 HAL	7,44 m ²
2 GANG	10,12 m ²
3 SLAAPKAMER 2	12,36 m ²
4 SLAAPKAMER 3	11,47 m ²
5 SLAAPKAMER 4	20,17 m ²
6 SLAAPKAMER 5	17,63 m ²
7 BADKAMER 2	6,02 m ²
8 BADKAMER 3	6,58 m ²
9 BADKAMER 4	5,29 m ²
10 OVERDEKT TERRAS 2	7,45 m ²
TOTAAL EERSTE VERDIEPING	104,53 m ²



SOUTERRAIN

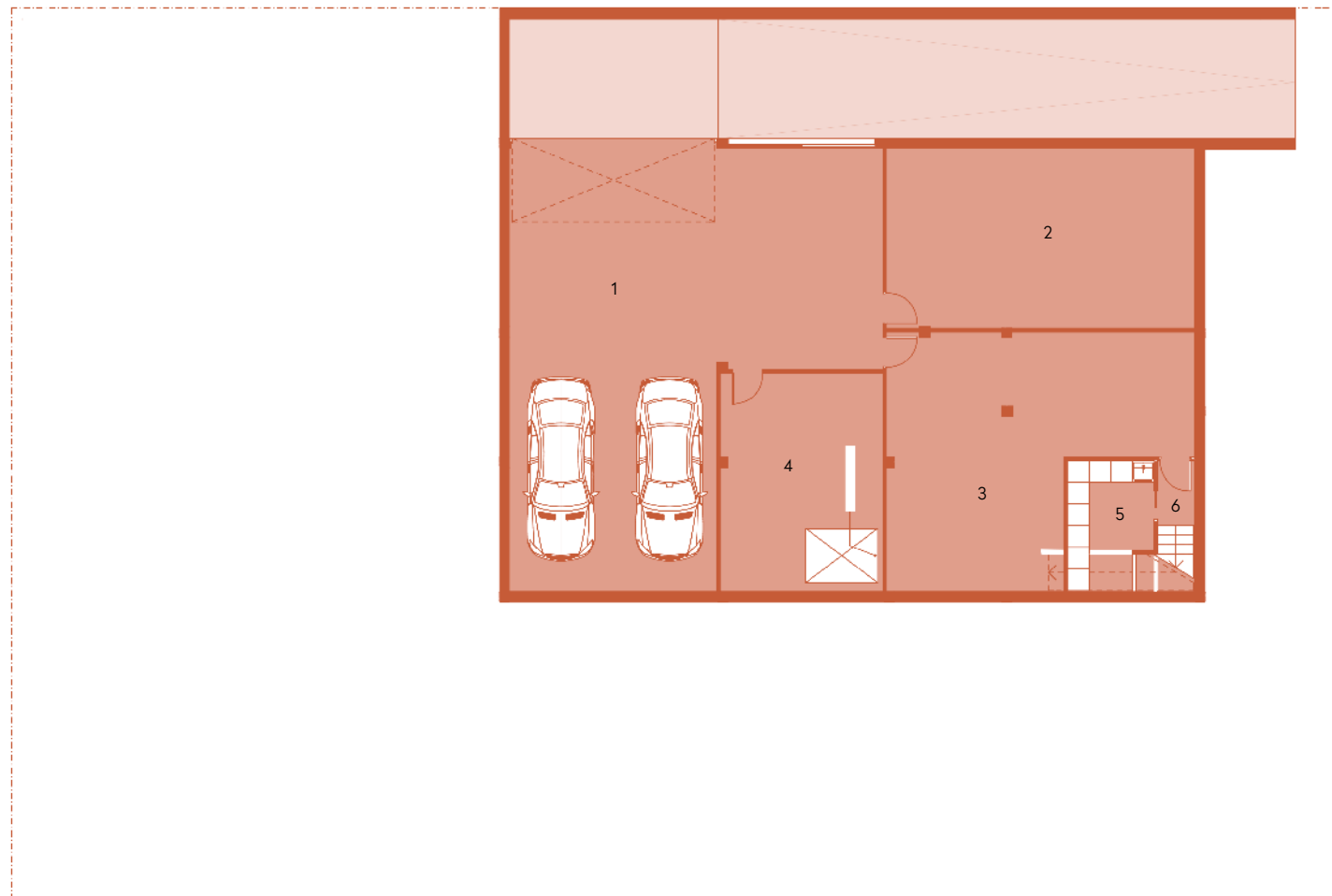
-1

KENMERKEN

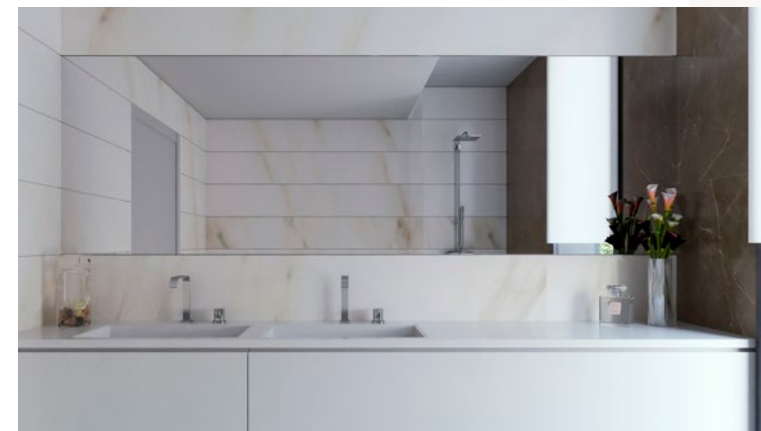
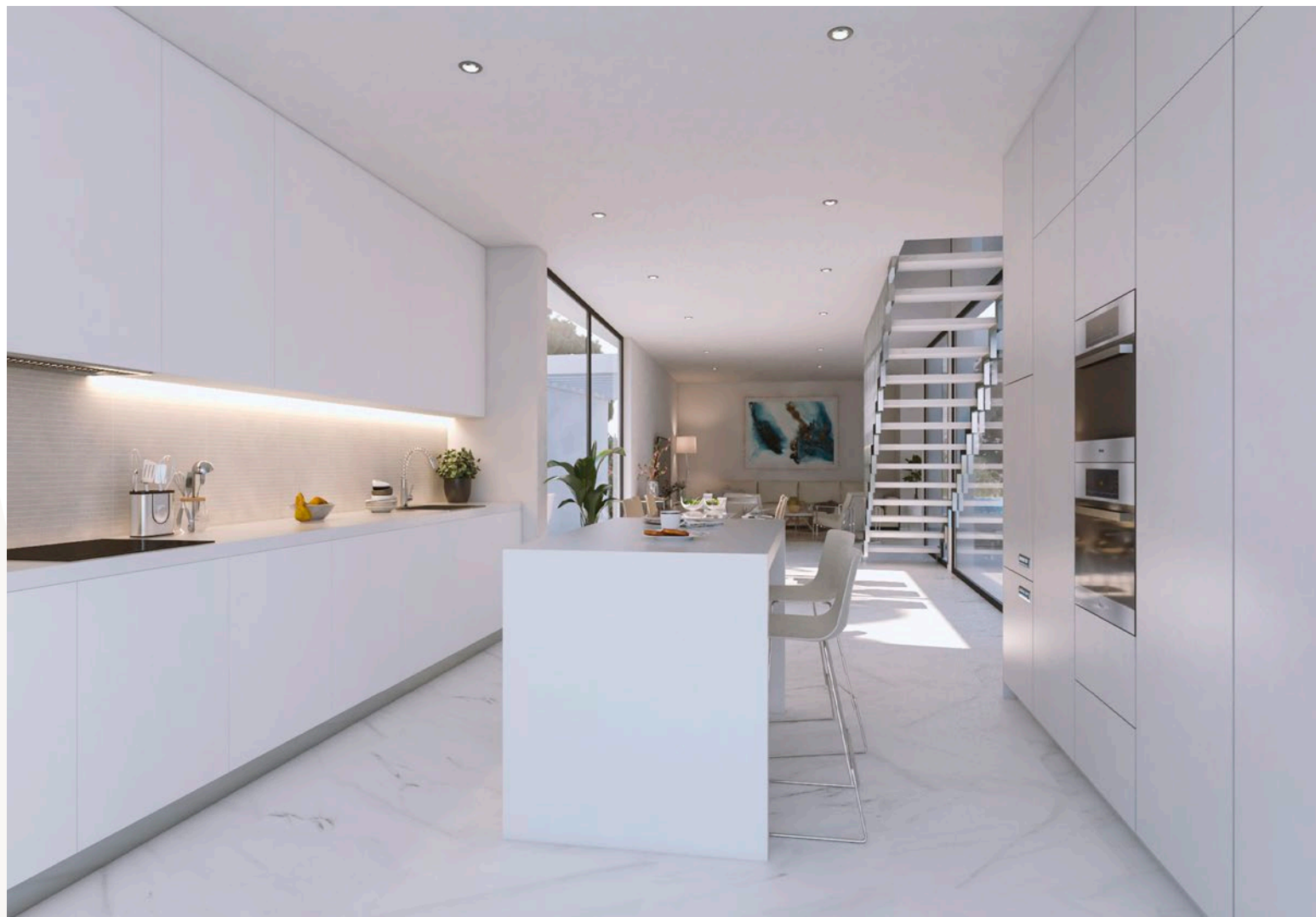
OPPERVLAK

1 GARAGE	166,69 m ²
2 BERGING 1	25,77 m ²
3 BERGING 2	18,20 m ²
4 BERGING 3	5,76 m ²
5 WASRUIMTE	8,03 m ²
6 TRAP	3,68 m ²
TOTAAL SOUTERRAIN	228,23 m ²

OLIMPO



OLIMPO



BESTEK

FUNDERING EN STRUCTUUR

Fundering met geïsoleerde voetplaten van gewapend beton, conform het onderzoek van de bodemstructuur. Structuur van gewapend beton, aangepast aan de technische bouwnorm.

GEVELS EN BINNENWANDEN

Dubbellaagse gevels. Keramische baksteen met dubbele holte van 11 cm. Aan de binnenzijde, luchtkamer met laaggeleidende warmte-isolatie van 8 cm. Holle bakstenen van 7 cm aan de binnenzijde. Enkellaagse mortel met gladde afwerking. In wit en andere kleuren, naargelang ontwerp. Binnenmuren uit baksteen van 7 cm, bekleed met gips en afgewerkt met gladde verflaag.

DAK

Niet-begaanbaar dak met porschuimisolatie van 8 cm, afgewerkt met grindlaag. Afwerking in badkamers.

Hoogwaardige keramische tegels in overeenstemming met interieurontwerp.

TEGELS IN INTERIEUR EN EXTERIEUR

- Interieur, hoogwaardige matte keramische tegels.
- Exterieur, keramische tegels van hetzelfde type als in het interieur, met antislip laag rond het zwembad.

VERLICHTING VAN INTERIEUR EN EXTERIEUR

- Ledverlichting voor exterieur in gevel. Elektrische installatie conform CTE en REBT.
- Interieur, ingebouwde ledverlichting, schakelaars in wit.
- Stopcontacten type 'Schuko' conform regelgeving.
- Ledverlichting in gevel voor exterieur.

DEUREN EN KOZIJNEN

- Deuren en kozijnen uit aluminium, Europees merk, met thermische onderbreking. Gelakt in kleur

naargelang ontwerp en in de vloer verzonken kozijnen voor toegang tot het exterieur.

- Elektrische rolluiken naargelang model villa.
- Buitendeur in gelakt aluminium in kleur conform ontwerp, met veiligheidsslot en drie verankeringspunten.

Beglazing

- Dubbele beglazing met luchtkamer en warmte-isolatie, conform de technische bouwnorm.
- Douchewanden uit veiligheidsglas, naargelang ontwerp.

Schilderwerk

- Wanden glad afgewerkt in wit of kleur naargelang ontwerp.
- Decoratief behang op muur achter hoofdeinde bed, naargelang villa en ontwerp.

HOUTWERK

Keuken:

- Voorzien van kasten onder en boven en muurkasten, naargelang ontwerp. Wit afgewerkt conform ontwerp.

- Enkele verzonken gootsteen.
- Kraan met spuitfunctie in twee standen.
- Kwarts aanrecht 'Silestone' of vergelijkbaar, in wit of naargelang ontwerp.

Huishoudelijke apparatuur van merk Bosch:

- Inductiekookplaat.
- Uiterst energiezuinige afzuigkap.
- Koel-vriescombinatie.
- Oven.
- Magnetron.
- Ingebouwde vaatwasmachine.
- Ingebouwde wasmachine-droger.

Binnendeuren:

- Witgelakt (standaardhoogte) met deurklinken vervaardigd uit staal met chroomfinish en verborgen scharnieren.
- Kast met witgelakte schuifdeuren. Afgewerkt met planken, laden en kledingstang. Conform afmetingen en ontwerp.

BADKAMERS

- Compleet designbadkamermeubel met wastafel en spiegel met ingebouwde ledverlichting.
- Hangende wc van model Duravit Durastyle of vergelijkbaar conform bouwmanagement en ingebouwde stortbak.
- Douchebak evenwijdig aan de vloer.
- Thermostatische douchekraan met chroomfinish.
- Mengkranen voor wastafel met chroomfinish en beluchting voor efficiënter waterverbruik.

VERWARMING EN AIRCONDITIONING

- Airconditioning met inverter-technologie met warmtepomp en leidingsysteem dat is geïsoleerd met hogedichtheidsglaswol.
- Voorinstallatie van elektrische handdoekrails in badkamers.
- Vloerverwarming in badkamers.
- Volledig ventilatiesysteem met warmte-terugwinning.

BASISAUTOMATISERING

- Instellingen en aanpassingen:
- Verlichting.

- Geprogrammeerd in- en uitschakelen.
- Brand- en overstromingsalarm.
- Regeling van zonneschermen.
- Regeling van airconditioning en verwarming.
- Online bediening van automatisering.
- Tablet met touchscreen voor bediening.

EXTERIEUR:

TUIN

- Standaardafwerking van perceel naargelang villa, met grind en gazon.
- Irrigatienetwerk.
- Voetgangersingang van perceel met video-intercom.
- Toegang vanaf de weg via automatisch schuifhek met exclusief ontwerp.
- Perceel omheind met gaas en heg.
- Exterieurverlichting.

ZWEMBAD

- Afmeting afhankelijk van villa.
- Buitendouche.

- Afwerking met wit mozaïek.
- Voorinstallatie van verwarming.

JURIDISCHE KENNISGEVING

De plattegronden en de afbeeldingen in deze brochure dienen ter illustratie en kunnen onderhevig zijn aan wijzigingen om technische of enige andere reden die het bouwmanagement tijdens de voortgang van het project nodig acht.

ALTAONA

GOLF AND
COUNTRY
VILLAGE