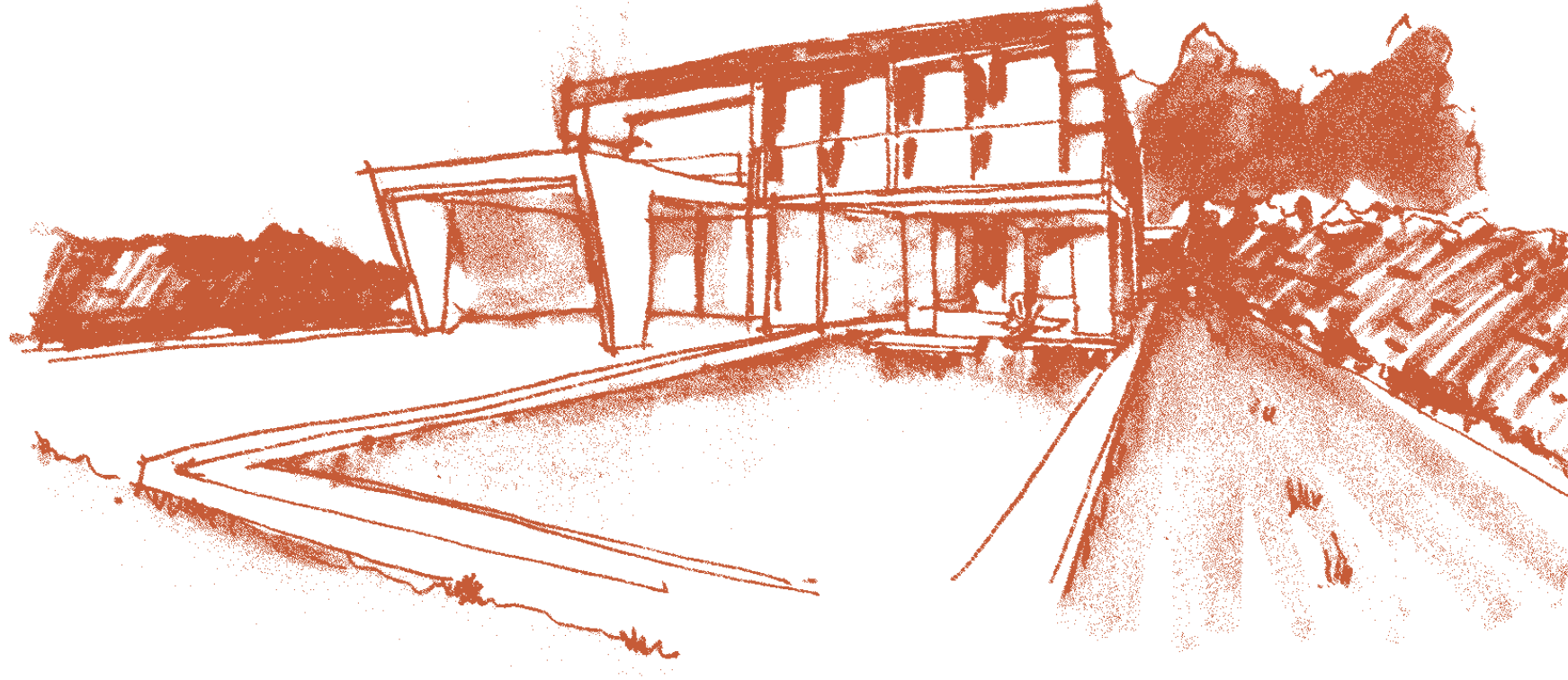


La lumière s'infiltré à travers le toit en dessinant le mur avec le mouvement du soleil.

OLIMPO



Majestueuse et sublime, au sein d'olimpico, les espaces intérieurs et extérieurs se mélangent de façon spontanée pour une atmosphère unique. La villa la plus imposante d'altaona présente un innovant concept à deux étages, qui crée des effets d'ombre et de lumière grâce auxquels il est possible de profiter des jardins y compris en été.

LA OÙ LE SOLEIL BAIGNE CHAQUE RECOIN

OLIMPO

Les généreuses dimensions de la propriété permettent aux espaces de s'exprimer en beauté, en créant une alliance parfaite entre confort et luxe. Chaque espace est pensé pour être appréhendé avec les cinq sens. Les magnifiques terrasses ombragées bercées par le son de la fontaine permettent de profiter de la vie en plein air et de s'en enivrer.



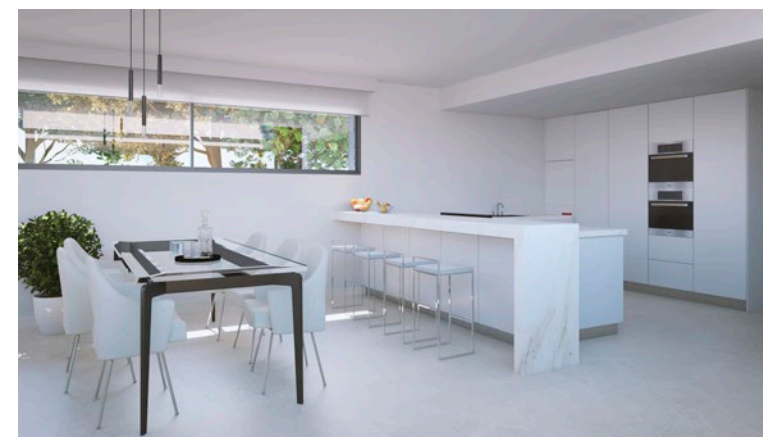
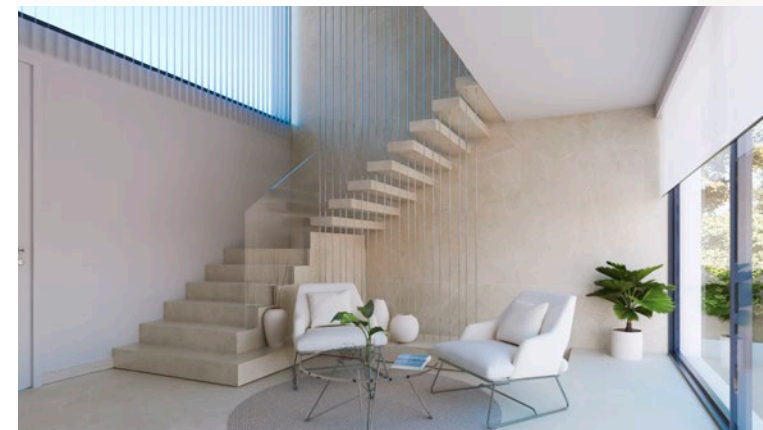
A modern bedroom with a large window overlooking a golf course. The room features a bed with white linens and a brown throw, a bedside table with a lamp, and a wall with a light-colored marble pattern. The ceiling has recessed lighting. The window provides a view of a green golf course under a clear blue sky.

OLIMPO

ÉCLAIRAGE INTIME

Face à la première ligne de golf, les pièces des villas olimpo sont lumineuses, chacune devenant un espace infini dans lequel le regard se perd.

OLIMPO



CARACTÉRISTIQUES

OLIMPO

PREMIER ÉTAGE

1	CHAMBRE	4
	SALLE DE BAINS	3

REZ-DE-CHAUSSÉE

0	CHAMBRE	1
	SALLE DE BAINS	1
	ESPACE TOILETTE	1
	SALON SALLE À MANGER	1
	CUISINE	1

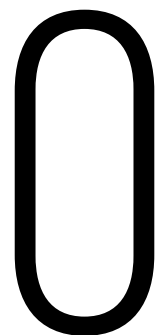
SOUS-SOL

-1	GARAGE	1
	BUANDERIE	1
	DÉBARRAS	3



REZ-DE-CHAUSSÉE

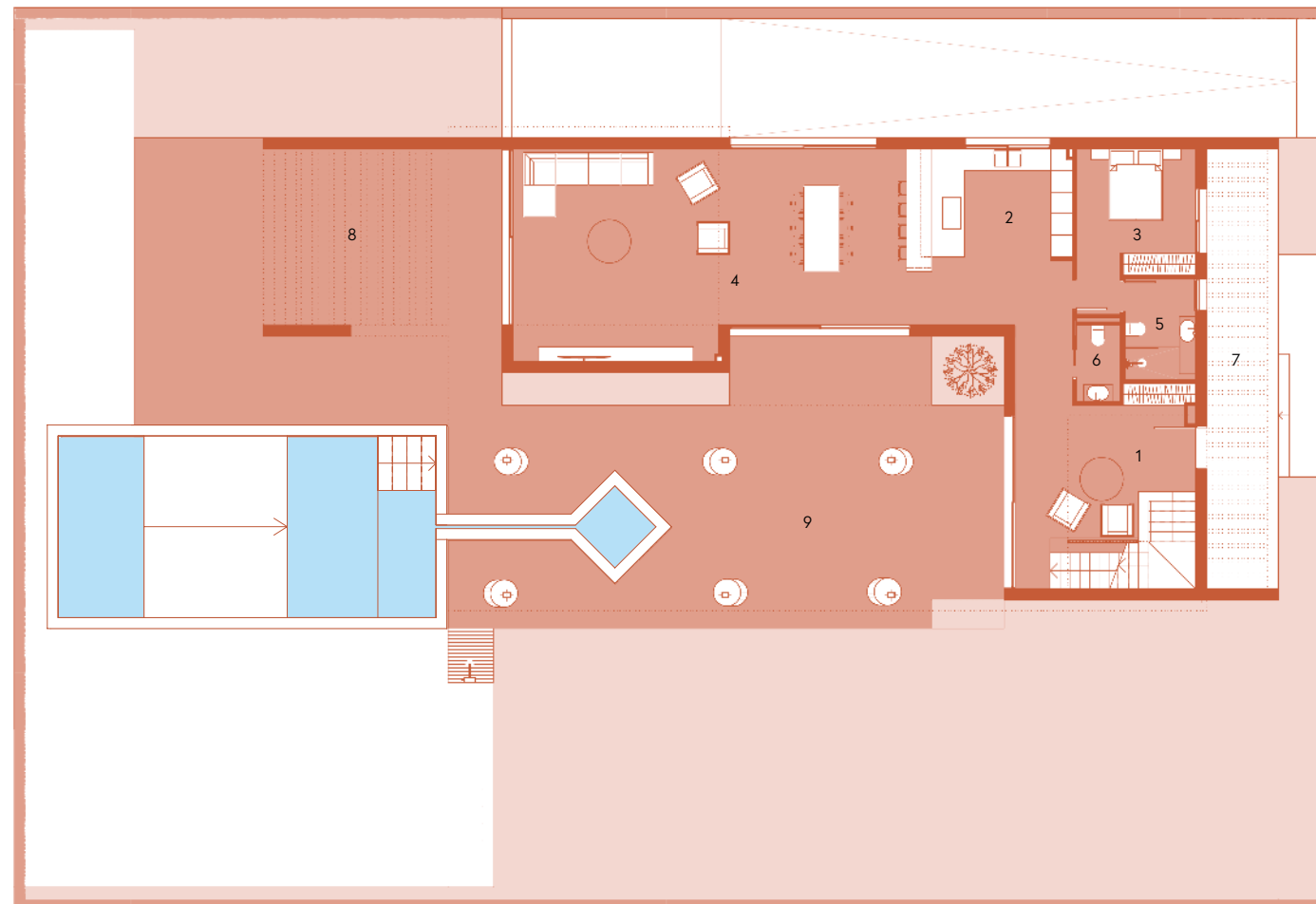
OLIMPO



CARACTÉRISTIQUES

SURFACE AU SOL

1 HALL	22,59 m ²
2 CUISINE	19,60 m ²
3 CHAMBRE 1	12,80 m ²
4 SALON /SALLE À MANGER	59,07 m ²
5 SALLE DE BAINS 1	5,46 m ²
6 ESPACE TOILETTE 1	2,52 m ²
7 PORCHE	24,14 m ²
8 PERGOLA	25,79 m ²
9 TERRASSE COUVERTE	104,10 m ²
TOTAL REZ-DE-CHAUSSÉE	282,47 m ²



PREMIER ÉTAGE

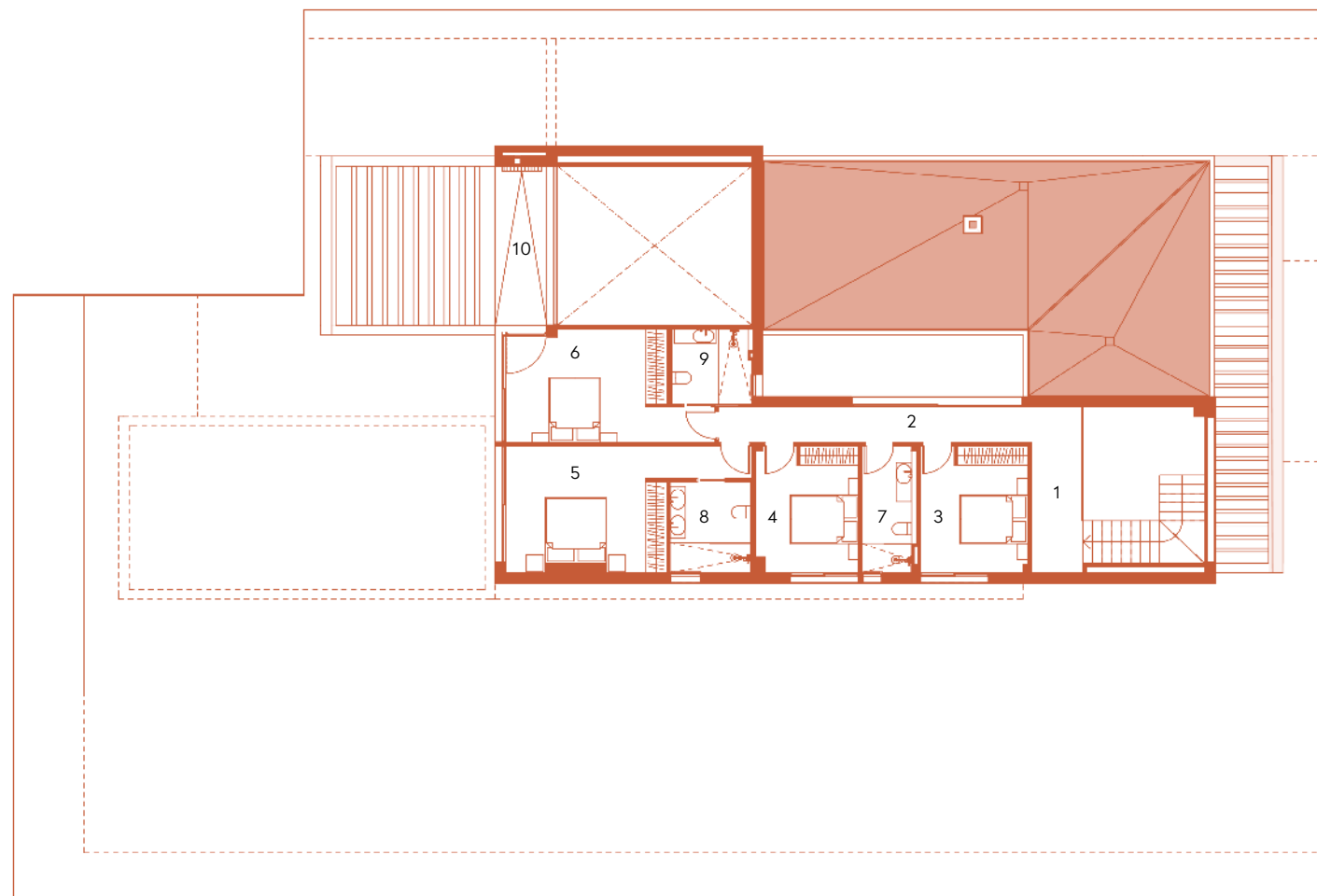
OLIMPO

1

CARACTÉRISTIQUES

SURFACE AU SOL

1 HALL	7,44 m ²
2 COULOIR	10,12 m ²
3 CHAMBRE 2	12,36 m ²
4 CHAMBRE 3	11,47 m ²
5 CHAMBRE 4	20,17 m ²
6 CHAMBRE 5	17,63 m ²
7 SALLE DE BAINS 2	6,02 m ²
8 SALLE DE BAINS 3	6,58 m ²
9 SALLE DE BAINS 4	5,29 m ²
10 TERRAZA CUBIERTA 2	7,45 m ²
TERRASSE COUVERTE	104,53 m ²



SÓTANO

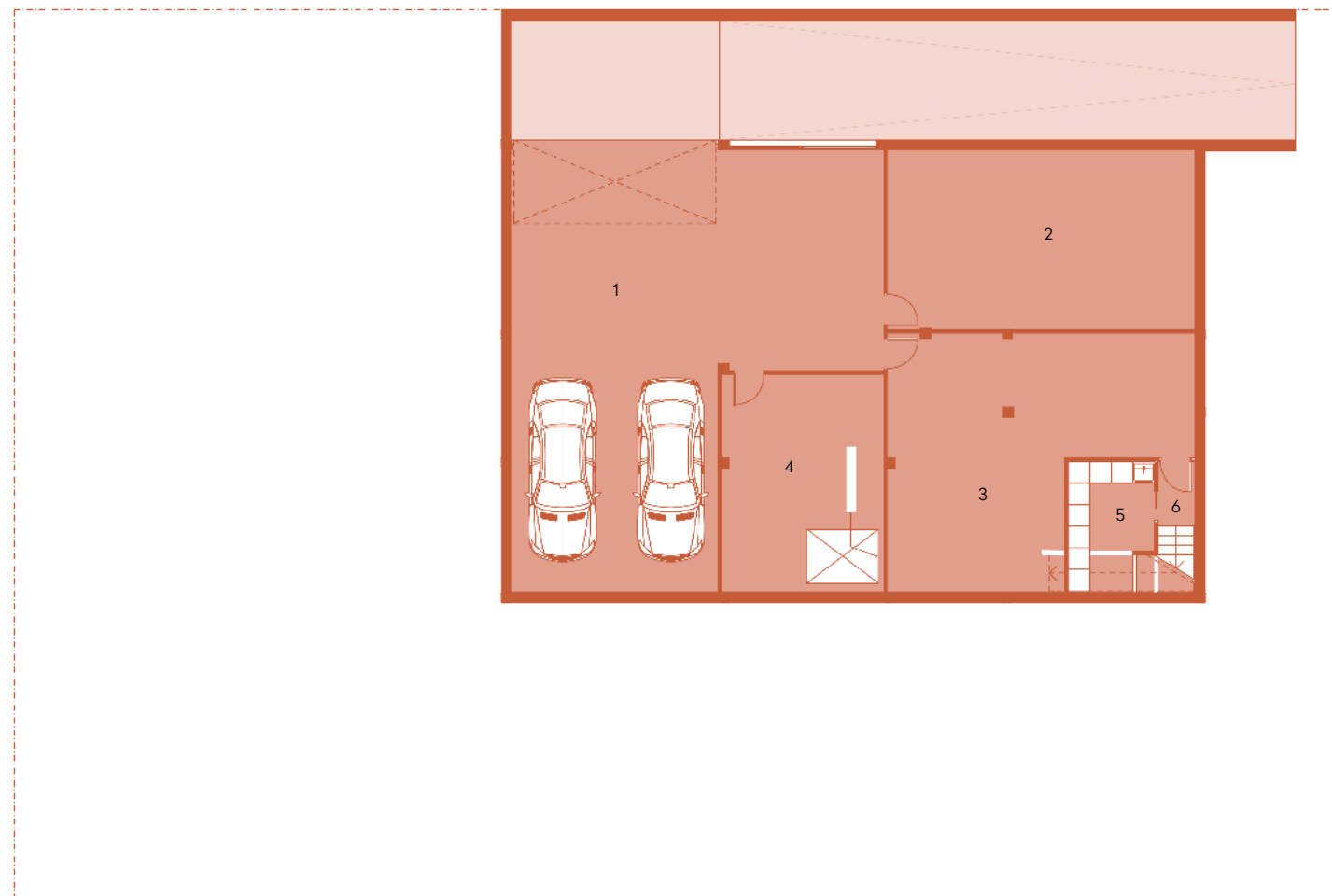
-1

OLIMPO

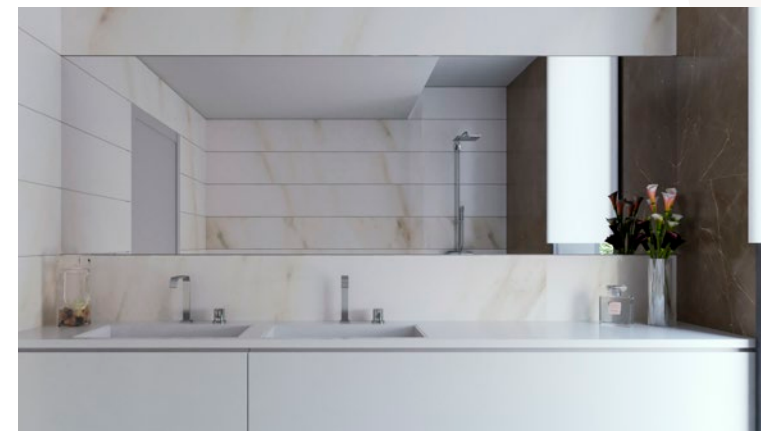
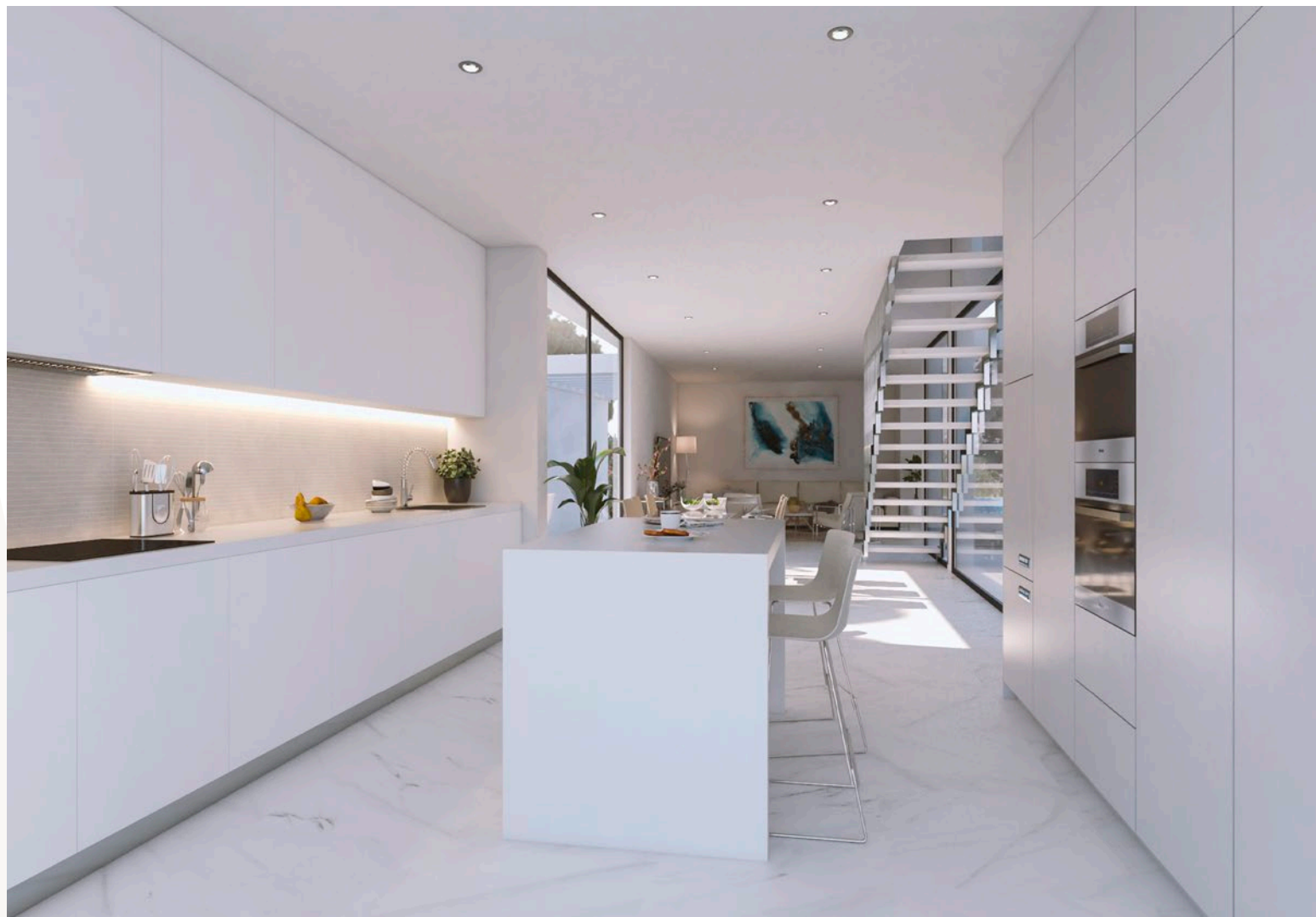
CARACTÉRISTIQUES

SURFACE AU SOL

1 GARAGE	166,69 m ²
2 DÉBARRAS 1	25,77 m ²
3 DÉBARRAS 2	18,20 m ²
4 DÉBARRAS 3	5,76 m ²
5 BUANDERIE	8,03 m ²
6 ESCALIER	3,68 m ²
TOTAL ÉTAGE DU SOUS-SOL	228,23 m ²



OLIMPO



DESRIPTIF

FONDATEMENTS ET STRUCTURE

Fondations avec semelles isolées en béton armé d'après l'étude géotechnique. Structure en béton armé conforme au règlement sur le bâtiment en Espagne (código técnico de la edificación).

FAÇADES ET DIVISIONS INTÉRIEURES

Façade double-peau. Brique creuse double de 11 cm. Au niveau de partie extérieure, espace ventilé avec isolation faible conductivité thermique de 8 cm. Et brique creuse de 7 cm au niveau de la partie intérieure. Mortier monocouche avec une finition lisse. En blanc et autres couleurs, selon la conception. Murs intérieurs en brique de 7 cm, revêtement en plâtre et finition en peinture lisse.

TOITURE

Toiture plate non circulaire avec une isolation en polyuréthane extrudé (8 cm), finition en gravier.

FINITIONS SALLE DE BAINS

Haut de gamme de céramiques « grès » selon la conception des intérieurs.

CARREAUX D'INTÉRIEURS ET D'EXTÉRIEURS

- intérieur, haut de gamme « grès » en céramique mate.
- extérieur, carreaux en céramique du même type que la céramique d'intérieur à faible niveau de glissance autour de la piscine.

ÉCLAIRAGE INTÉRIEUR ET EXTÉRIEUR

- éclairage led pour l'extérieur en façade. Installation électrique conforme aux réglementations cte et rebt.
- intérieur, luminaires led encastrés, interrupteurs blancs.
- bases de prises de type « schuko » conformes à la réglementation.
- éclairage led pour l'extérieur en façade.

MENUISERIE EXTÉRIEURE

- menuiserie extérieure en aluminium, marque européenne, avec rupture de pont thermique, finition

laquée couleur ral selon conception et cadres incrustés au sol pour les menuiseries donnant sur l'extérieur.

- stores motorisés selon les logements.
- porte d'entrée en aluminium laquée de couleur ral selon conception, avec serrure de sécurité trois points de verrouillage.

Vitrage

- double vitrage avec vide d'air et faibles émissions thermiques, conformément au règlement sur le bâtiment en Espagne (código técnico de la edificación).
- parois en verre de sécurité dans les salles de bains, selon conception.

Peinture

- murs en finition lisse de couleur blanche ou selon conception.
- papier peint décoratif sur le mur de la tête de lit, selon villa et conception.

MENUISERIE INTÉRIEURE

Cuisine

- équipée avec des modules hauts et bas et muraux, selon conception. Finition en blanc selon conception.
- évier individuel en acier inoxydable sous le plan de travail.
- robinet avec douchette deux positions.

- plan de travail en quartz « silestone » ou similaire de couleur blanche ou selon conception.

Appareils électroménagers de marque Bosch :

- plaque à induction.
- hotte aspirante haute efficacité énergétique.
- réfrigérateur.
- four.
- four à micro-ondes.
- lave-vaisselle encastrable.
- lave-linge séchant encastrable.

Portes intérieures:

- finition laquée blanche lisse (hauteur standard) avec poignées en acier en finition chromée

et charnières invisibles.

- placard à portes coulissantes avec une finition laquée en blanc. Distribution intérieure avec étagères, tiroirs et penderie. Selon mesures et conception.

Salles de bains

- meuble de salle de bains complet design, avec lavabo et miroir avec éclairage led intégré.

- sanitaire suspendu duravit durastyle ou similaire selon la maîtrise d'œuvre et réservoir encastré.

- receveur de douche au niveau du sol.

- robinet de douche thermostatique en finition chromée.

- robinet à mélangeur pour lavabo en finition chromée, avec aérateur pour une meilleure gestion de l'utilisation de l'eau.

CHAUFFAGE ET AIR CONDITIONNÉ

- climatisation réversible avec pompe à chaleur et système de conduits en laine de verre à haute densité.

- chauffage au sol dans les salles de bains.

- système de ventilation avec récupération de chaleur. Domotique de base

Configurable et personnalisé pour :

- scènes d'éclairage.

- activation et désactivation de la programmation.

- alarmes incendie et inondation.

- commande de stores.

- climatisation et contrôle du chauffage.

- contrôle de l'automatisation en ligne.

- tablette de contrôle avec écran tactile.

OUTDOOR:

JARDIN

- finition standard de la parcelle en fonction de la villa, avec des zones de gravier et de pelouse.

- réseau d'irrigation.

- accès piétonnier à l'emplacement avec vidéophone.

- accès par la route avec portillon coulissant automatique au design contemporain.

- parcelle clôturée avec treillis métallique et haie.

- éclairage extérieur.

PISCINE

- la taille dépend de la villa.

- douche extérieure.

- finition mosaïque blanche.

- chauffage préinstallé.

MENTIONS LÉGALES

Les plans, spécifications et images figurant dans ce catalogue sont donnés à titre indicatif et peuvent être modifiés au regard de raisons techniques ou de toute autre exigence de la direction du projet lors de l'avancement de celui-ci.

ALTAONA

GOLF AND
COUNTRY
VILLAGE