

De mogelijkheid om grenzen te laten vervagen.

HORIZON



De eerste van de villa's van Altaona Golf and Country Village is een ware evenwichtskunstenaar in de omringende omgeving. De eerste verdieping van deze villa steekt net boven de golfbaan uit en het minimalistische karakter bootst het ontwerp hiervan na. Een gevoel van vrijheid blijkt duidelijk uit elk vertrek en uit de tuin van de villa.

HORIZON

EEN GRENZELOOS INTERIEUR

Horizon heeft een structuur die uitkijkt over het zwembad in de richting van de golfbaan. Het interieur zorgt ervoor dat rust het moment is waar je het meest van geniet.

IN DE BUITENLUCHT BIJ ZONSOPGANG

Het bovenste terras dat wordt omgeven door bamboe zorgt voor een perfecte plek om in de schaduw te liggen en biedt privacy aan het gebied rond het zwembad, dat wordt omgeven door het groen van de tuin.



HORIZON



HORIZON



KENMERKEN

HORIZON

1	SLAAPKAMERS	2
	BADKAMERS	2

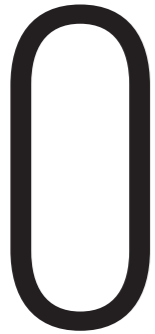
BEGANE GROND

0	SLAAPKAMER	1
	BADKAMER	1
	WC	1
	WOONENKAMER	1
	KAUKEN	1



BEGANE GROND

HORIZON



KENMERKEN

1 HAL	5,02 m ²
2 KAUKEN	13,19 m ²
3 SLAAPKAMER 1	16,72 m ²
4 WONEN EN DINEREN KAMER	29,63 m ²
5 BADKAMER 1	6,70 m ²
6 WC 1	2,38 m ²
7 HOOFDINGANG	21,19 m ²
8 OVERDEKT TERRAS 1	30,50 m ²
9 GARAGE	35,87 m ²
TOTAAL BEGANE GROND	161,20 m ²



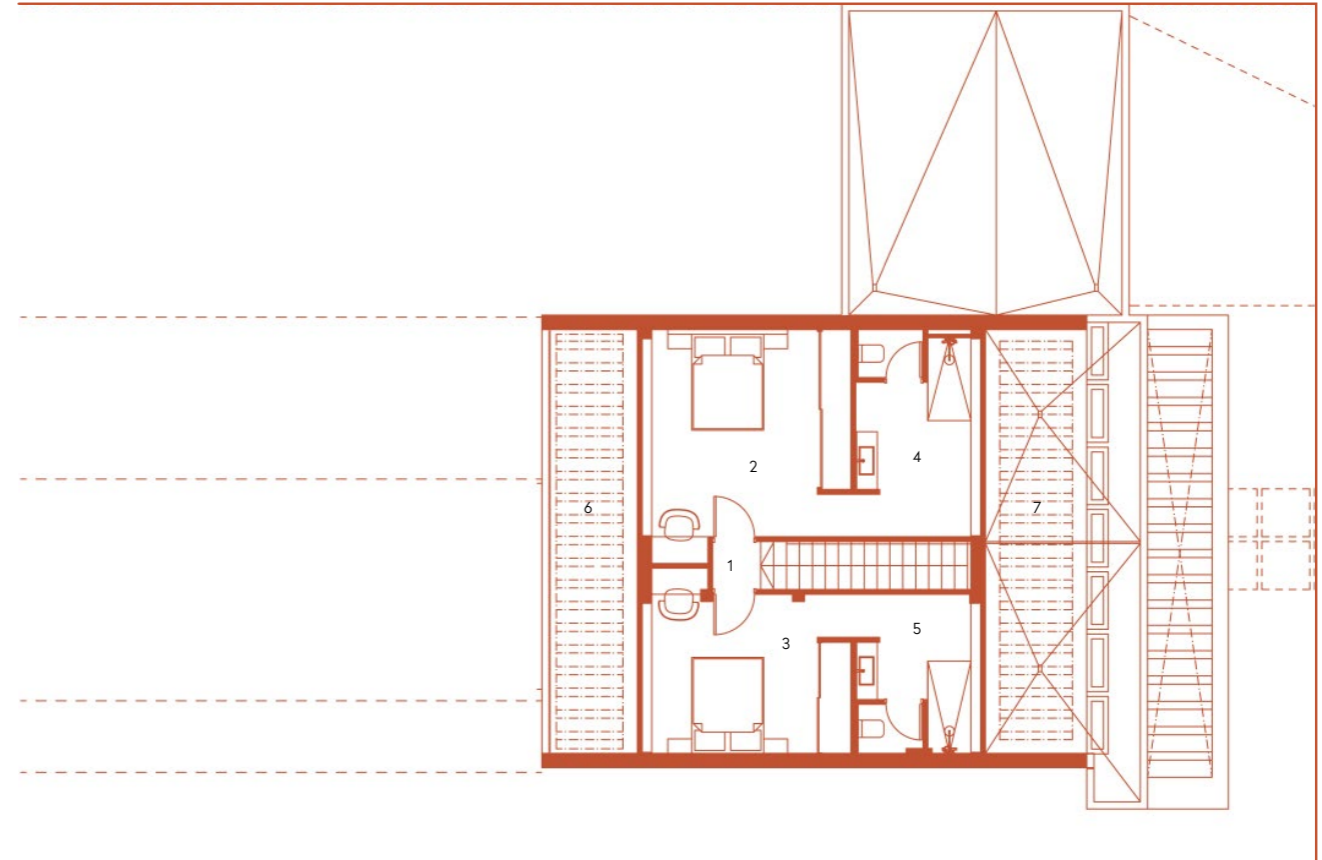
EERSTE VERDIEPING

HORIZON

1

KENMERKEN

1 HAL	1,00 m ²
2 SLAAPKAMER 2	19,94 m ²
3 SLAAPKAMER 3	15,48 m ²
4 BADKAMER 2	10,38 m ²
5 BADKAMER 3	7,85 m ²
6 OVERDEKT TERRAS 2	17,60 m ²
7 OVERDEKT TERRAS 3	18,68 m ²
TOTAAL EERSTE VERDIEPING	90,93 m ²



ALTAONA

GOLF AND
COUNTRY
VILLAGE