

Une occasion d'estomper les limites.

# HORIZON



La première des villas d'altaona golf and country village fait un effort d'équilibre avec l'horizon qui l'entoure. Sur la pointe des pieds au-dessus de son première étage, cette villa surplombe le terrain de golf, en s'en approchant avec son caractère minimaliste. La sensation de liberté est manifeste depuis n'importe quelle pièce, ainsi que depuis ses jardins.

HORIZON

# UN INTÉRIEUR SANS LIMITES

Horizon présente une structure créée selon le style mirador qui se hisse au-dessus de la piscine avec une orientation vers les terrains de golf. Ses espaces intérieurs font du repos le meilleur moment de la journée.

# EN PLEIN AIR AVEC LE SOLEIL LEVANT

Sa terrasse supérieure, flanquée de bambou parvient à créer un lieu idéal pour s'allonger à l'ombre et offre de l'intimité à la zone de baignade, qui est entourée par le vert du jardin.



# HORIZON



HORIZON



# CARACTÉRISTIQUES

HORIZON

---

## PREMIER ÉTAGE

---

1	CHAMBRE	2
	SALLE DE BAINS	2

---

## REZ-DE-CHAUSSÉE

---

0	CHAMBRE	1
	SALLE DE BAINS	1
	ESPACE TOILETTE	1
	SALÓN COMEDOR	1
	CUISINE	1

---



# REZ-DE-CHAUSSÉE

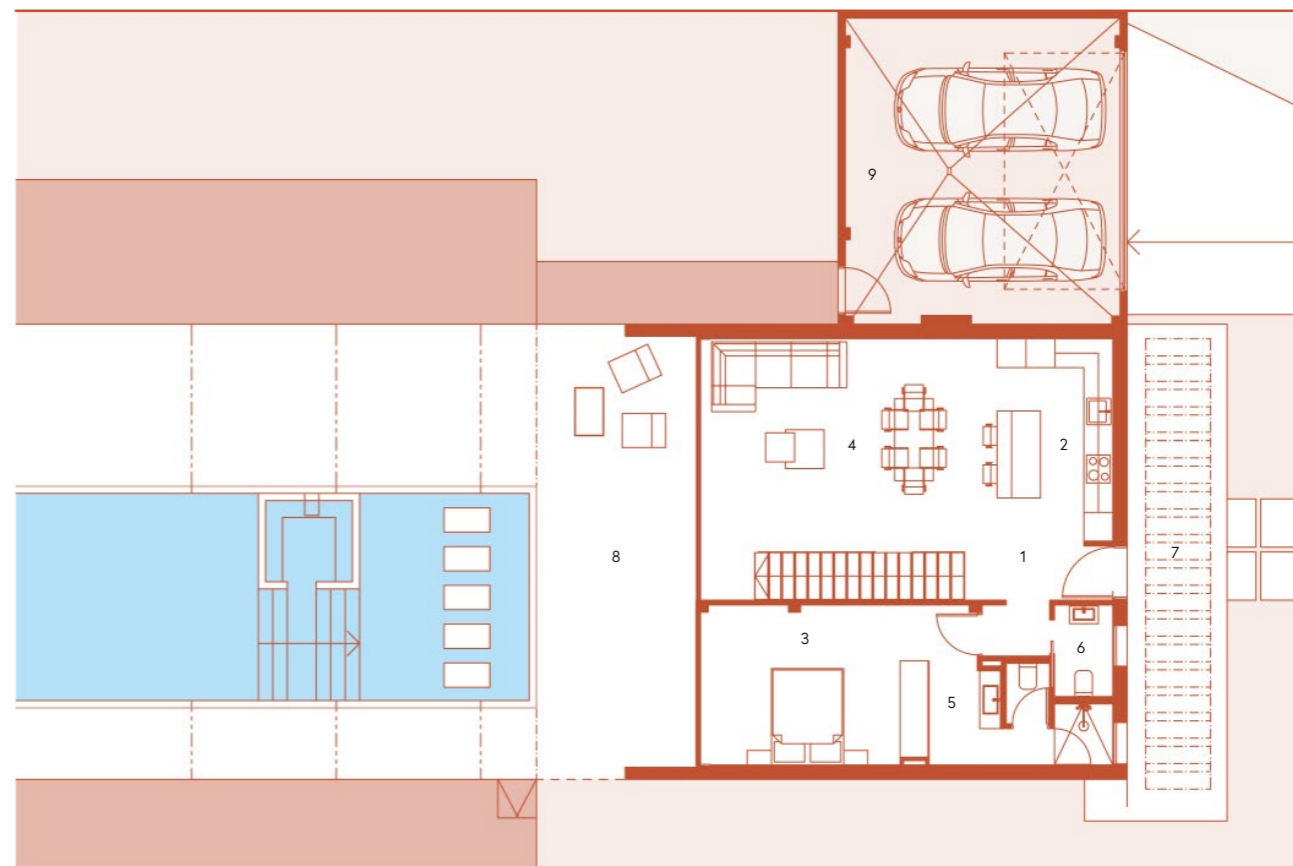
# HORIZON

# 0

## CARACTÉRISTIQUES

### SURFACE

1 HALL	5,02 m <sup>2</sup>
2 CUISINE	13,19 m <sup>2</sup>
3 CHAMBRE 1	16,72 m <sup>2</sup>
4 SALON SALLE À MANGER	29,63 m <sup>2</sup>
5 SALLE DE BAINS 1	6,70 m <sup>2</sup>
6 ESPACE TOILETTE 1	2,38 m <sup>2</sup>
7 ENTRÉE PRINCIPALE	21,19 m <sup>2</sup>
8 TERRASSE COUVERTE 1	30,50 m <sup>2</sup>
9 GARAGE	35,87 m <sup>2</sup>
TOTAL REZ-DE-CHAUSSÉE	161,20 m <sup>2</sup>



# PREMIER ÉTAGE

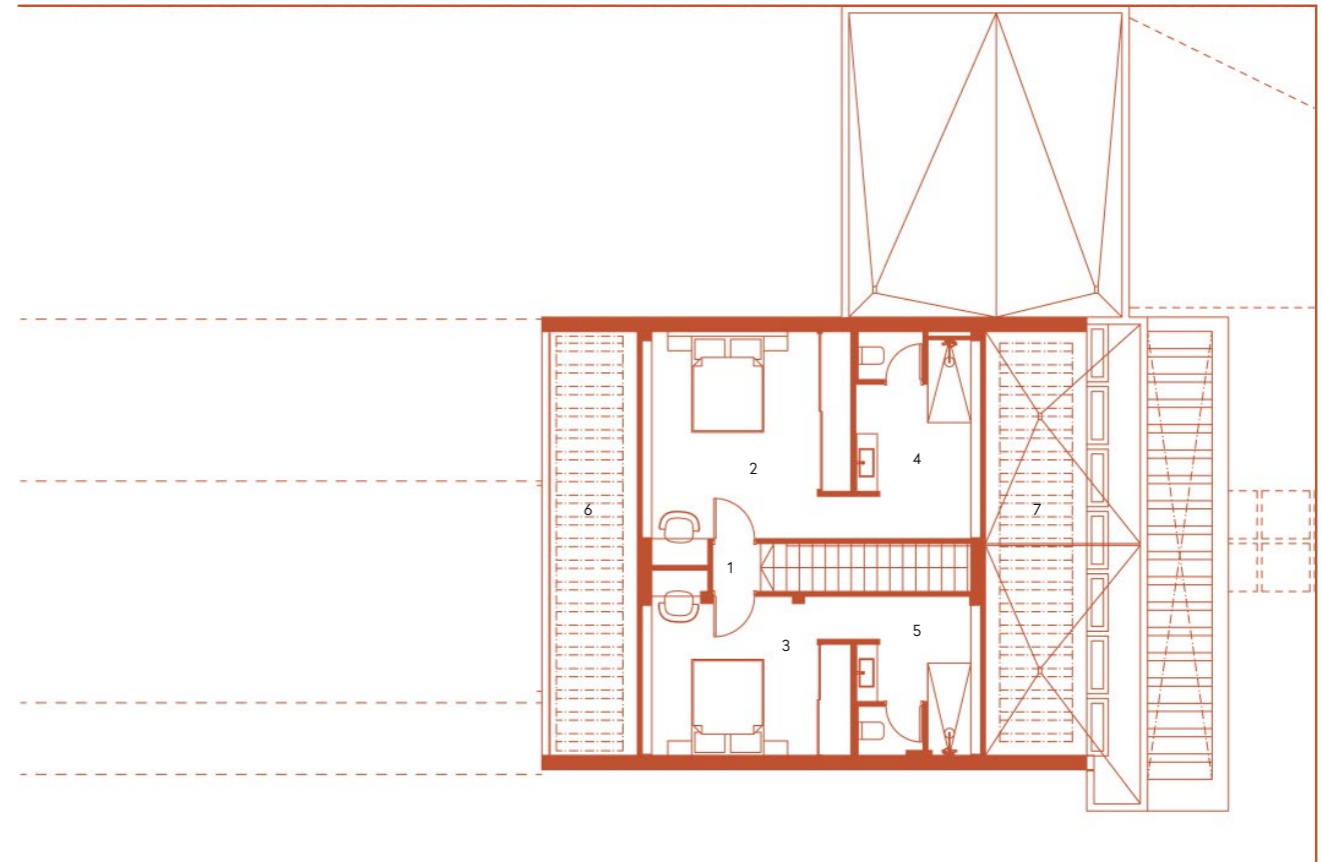
HORIZON

# 1

## CARACTÉRISTIQUES

### SURFACE AU SOL

1 HALL	1,00 m <sup>2</sup>
2 CHAMBRE 2	19,94 m <sup>2</sup>
3 CHAMBRE 3	15,48 m <sup>2</sup>
4 SALLE DE BAINS 2	10,38 m <sup>2</sup>
5 SALLE DE BAINS 3	7,85 m <sup>2</sup>
6 TERRASSE COUVERTE 2	17,60 m <sup>2</sup>
7 TERRASSE COUVERTE 3	18,68 m <sup>2</sup>
TOTAL REZ-DE-CHAUSSÉE	90,93 m <sup>2</sup>





**ALTAONA**

GOLF AND  
COUNTRY  
VILLAGE