

CAMPO

Villa Campo heeft een modern en minimalistisch ontwerp, maar straalt een sterke persoonlijkheid uit; grote vertrekken, alle op dezelfde verdieping, zorgen voor een indrukwekkende ruimte met optimale leefbaarheid en toegankelijkheid.

INDRUKWEKKENDE ZONSONDERGANGEN VANAF HET DAKTERRAS

Het architectonische profiel van het dak met zijn eenvoudige, doch expressieve lijnen biedt plaats aan de zonnepanelen die de woning van energie voorzien, ten behoeve van een gereduceerder en duurzamer energie-effect. Het schitterende zonneterras beslaat het hele dak van Villa Campo en heeft een

oppervlak van bijna 200 m². Van hieruit geniet u een spectaculair uitzicht over de golfbaan, de omringende bergen en het oneindige landschap in de verte. Prachtige zonsondergangen aan de horizon vormen een waar spektakel voor de zintuigen vanaf het enorme dakterras.

CAMPO



CAMPO

VOEL DE VERTICALE RUIMTE

De 195 m² interieurruimte van Villa Campo bevinden zich op de begane grond en bieden uitzicht op het zwembad aan de golfbaan.

De hoge plafonds zorgen voor een grote verticale ruimte vol licht die de bewoner een gevoel van ontspanning en vrijheid biedt. Het schuine dak boven een raam over de gehele breedte van het vertrek laat een brede baan zonlicht binnen, waardoor het lijkt of de kamer zich opent naar de hemel.



De geïntegreerde keuken in dezelfde leefruimte is speciaal ontworpen om te genieten van het uitzicht en van uw gezelschap terwijl u kookt.

CAMPO

Vanuit de woonkamer, de centrale ruimte van de woning, zijn de vier omringende slaapkamers direct toegankelijk, elke slaapkamer heeft daarom een prachtig uitzicht op de tuin of het omringende landschap. De materialen die zijn gebruikt om het interieur af te werken weerspiegelen het licht, bijvoorbeeld de keramische tegels van indrukwekkende afmetingen, die zorgen voor een majestueuze ononderbroken vloer in de hele woning.

De oneindig grote ramen laten de woning doorlopen in het exterior, waardoor het landschap en het interieurontwerp van elk vertrek naadloos in elkaar overgaan. Kortom een villa waarin het ontwerp de boventoon voert en de verhoudingen en vertrekken zijn uitgedacht voor de bewoners van de villa; comfort is een van de pijlers van de moderne en verfijnde uitstraling.



CAMPO



BEGANE GROND

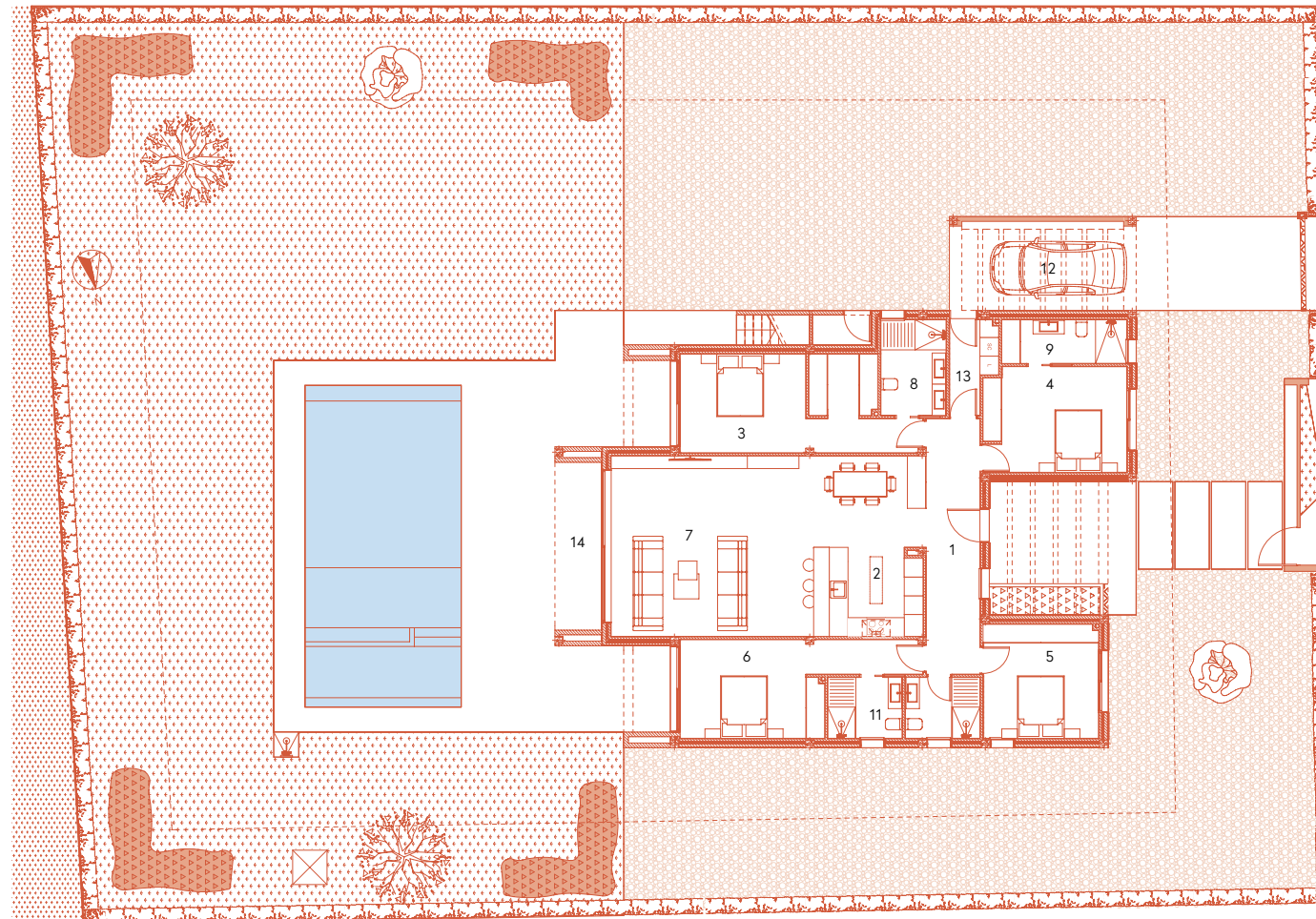
CAMPO



KENMERKEN

OPPERVLAK

1 HALL	14,09 m ²
2 KEUKEN	8,34 m ²
3 SLAAPKAMER 1	17,05 m ²
4 SLAAPKAMER 2	15,35 m ²
5 SLAAPKAMER 3	13,60 m ²
6 SLAAPKAMER 4	18,12 m ²
7 WOON-EETKAMER	49,35 m ²
8 BADKAMER 1	6,49 m ²
9 BADKAMER 2	5,83 m ²
10 BADKAMER 3	4,73 m ²
11 BADKAMER 4	4,73 m ²
12 GARAGE	16,14 m ²
13 WASRUIMTE	4,10 m ²
14 OVERDEKT TERRAS	8,06 m ²
15 ONOVERDEKT TERRAS	141,39 m ²
TOTAAL VLOEROPPERVLAK	425,91 m ²



EERSTE VERDIEPING

CAMPO

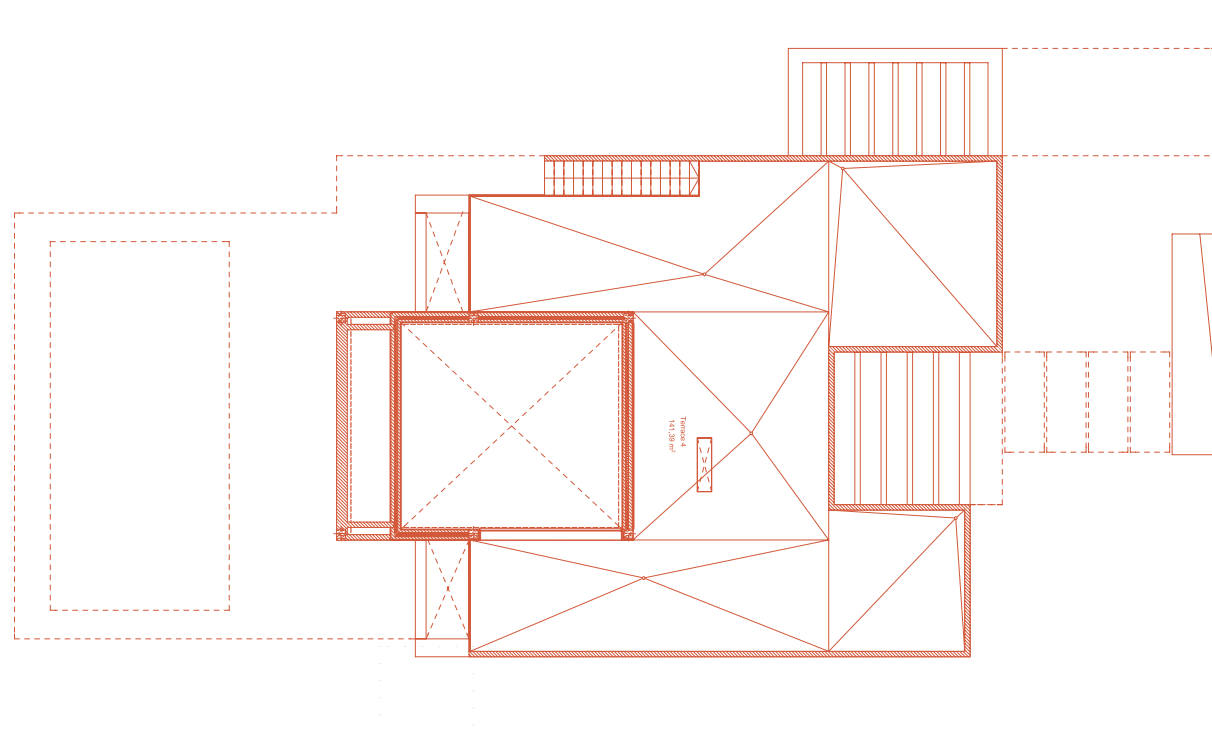
1

KENMERKEN

OPPERVLAK

DAKTERRAS

141,39 m²



ALTAONA

GOLF AND
COUNTRY
VILLAGE