

# CAMPO

Die Villa Campo hat ein zeitgemäßes und minimalistisches Design mit einer großen Persönlichkeit und großzügig ausgelegten Zimmern auf einer einzigen Etage, die einen beeindruckenden Lebensraum mit größtmöglicher Wohnlichkeit und Zugänglichkeit zu schaffen.

# BEEINDRUCKENDE SONNENUNTERGÄNGE AUF DER DACHTERRASSE

CAMPO

Ihr architektonisches Profil mit einfachen, aber ausdrucksstarken Linien ermöglichen es, auf dem Dach Sonnenkollektoren unterzubringen, mit denen das Haus versorgt wird, um den Energieverbrauch zu reduzieren und nachhaltiger zu machen. Das gesamte Dach der Villa Campo umfasst eine großartige Sonnenterrasse

mit fast 200 m<sup>2</sup>, von der Sie eine spektakuläre Aussicht auf den Golfplatz, die umgebende Sierra und die unendliche Landschaft im Hintergrund haben. Sonnenuntergänge von der immensen Dachterrasse, die die Villa krönt und bei denen sich der Horizont abzeichnet, sind ein Spektakel für die Sinne.



CAMPO

# FÜHLEN SIE DIE HÖHE DES RAUMS

Das Interieur der Villa Campo mit ihren 195 m<sup>2</sup> verteilt sich auf einer einzigen Etage, an die sich das Schwimmbad und ein Golfplatz anschließen.

Die hohen Decken erzeugen einen riesigen Raum voller Licht und Weite, die den Bewohnern das Gefühl der Ruhe und Freiheit vermitteln. Das geneigte Dach über einer Schiebetür lässt viel Licht in das Zimmer hinein, das sich zum Himmel hin zu öffnen scheint.

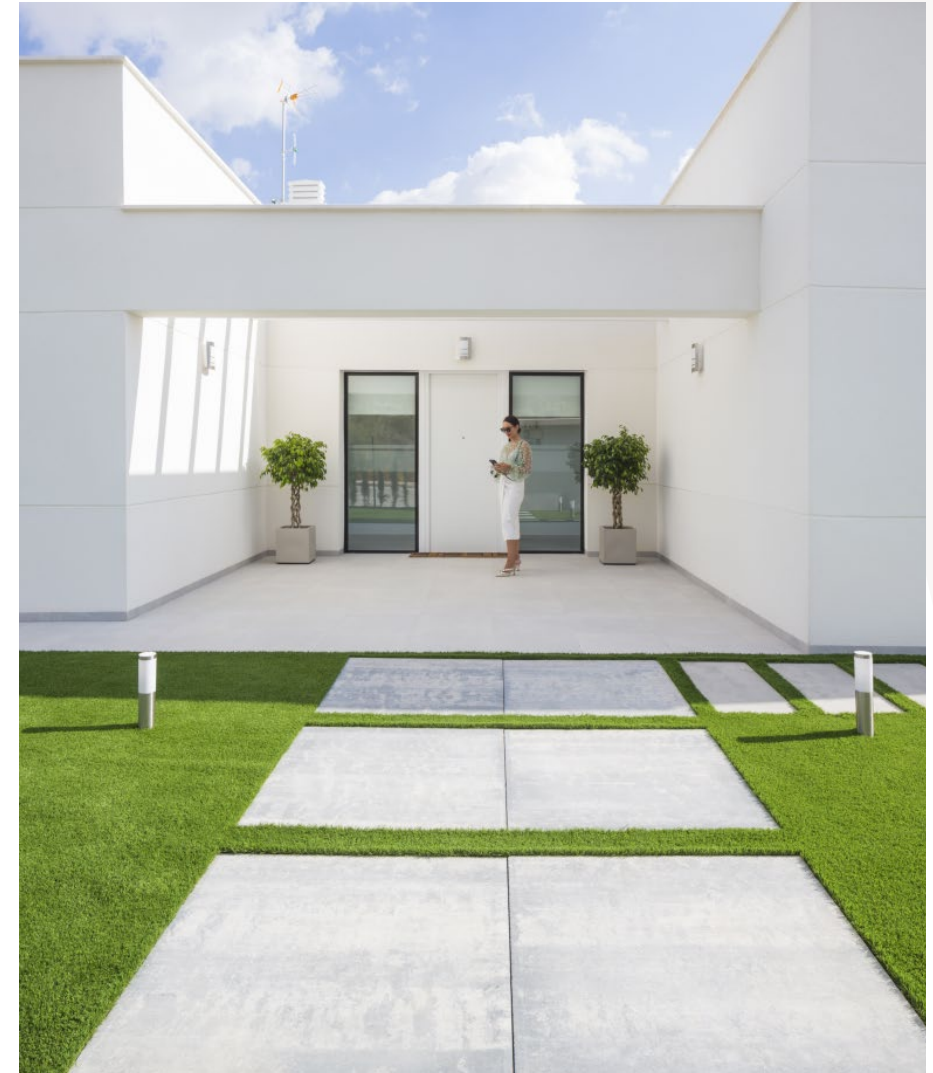


Die in den gleichen Bereich integrierte Küche ist so ausgelegt, dass sie auch zu einem Freizeitbereich wird, wo Sie gleichzeitig den Ausblick und die Gesellschaft genießen können, während Sie in der Küche arbeiten.

# CAMPO

Im Wohnbereich, dem Herzstück des Hauses, erreichen Sie direkt alle vier sich anschließenden Zimmer, die so zum Außenbereich werden, von denen man den Garten oder die Landschaft betrachten kann. Die Materialien, die für die Inneneinrichtung verwendet wurden, lassen das Licht in beeindruckend großen Fliesen spiegeln und verwandeln die Böden in eine durchgehende und majestätische Oberfläche.

Die großen Fenster scheinen die Wohnung nach draußen zu öffnen und in jedem Zimmer die Landschaft mit der Inneneinrichtung verschmelzen zu lassen. In dieser Villa zeigt sich tatsächlich das Design und die Bewohner erleben auf sie maßgeschneiderte Proportionen und Räume, die den Komfort zu einer der Säulen machen, auf denen sich die moderne und erlesene Ästhetik stützt.



# CAMPO



# ERDGESCHOSS

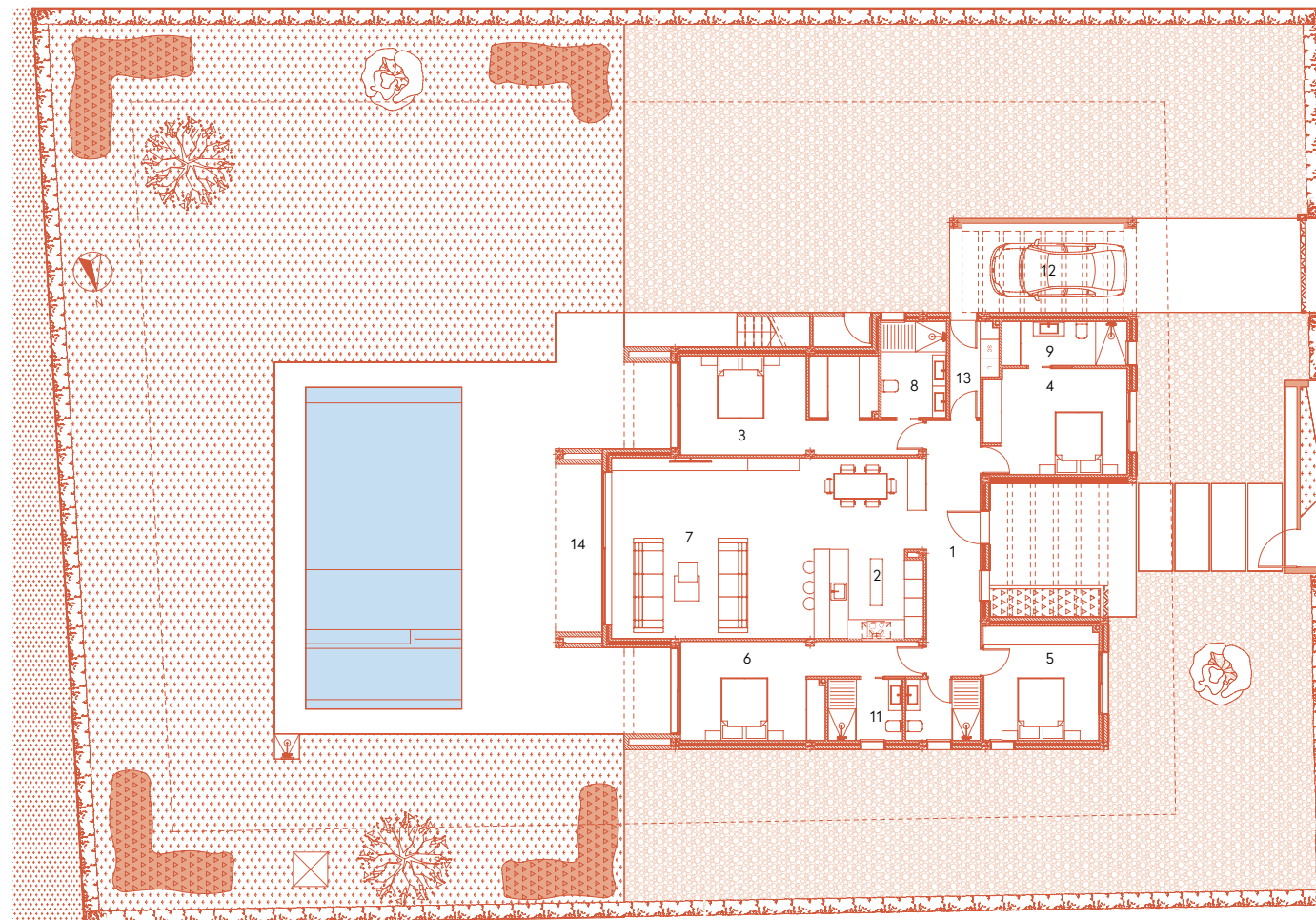
# CAMPO



## EIGENSCHAFTEN

### WOHNBEREICH

1 FLUR	14,09 m <sup>2</sup>
2 KÜCHE	8,34 m <sup>2</sup>
3 SCHLAFZIMMER 1	17,05 m <sup>2</sup>
4 SCHLAFZIMMER 2	15,35 m <sup>2</sup>
5 SCHLAFZIMMER 3	13,60 m <sup>2</sup>
6 SCHLAFZIMMER 4	18,12 m <sup>2</sup>
7 WOHN-ESSZIMMER	49,35 m <sup>2</sup>
8 BAD 1	6,49 m <sup>2</sup>
9 BAD 2	5,83 m <sup>2</sup>
10 BAD 3	4,73 m <sup>2</sup>
11 BAD 4	4,73 m <sup>2</sup>
12 GARAGE	16,14 m <sup>2</sup>
13 HAUSWIRTSCHAFTSRAUM	4,10 m <sup>2</sup>
14 ÜBERDACHTE TERRASSE	8,06 m <sup>2</sup>
15 SONNENTERRASSE	141,39 m <sup>2</sup>
GESAMTFLÄCHE	425,91 m <sup>2</sup>



# ERSTE ETAGE

# CAMPO

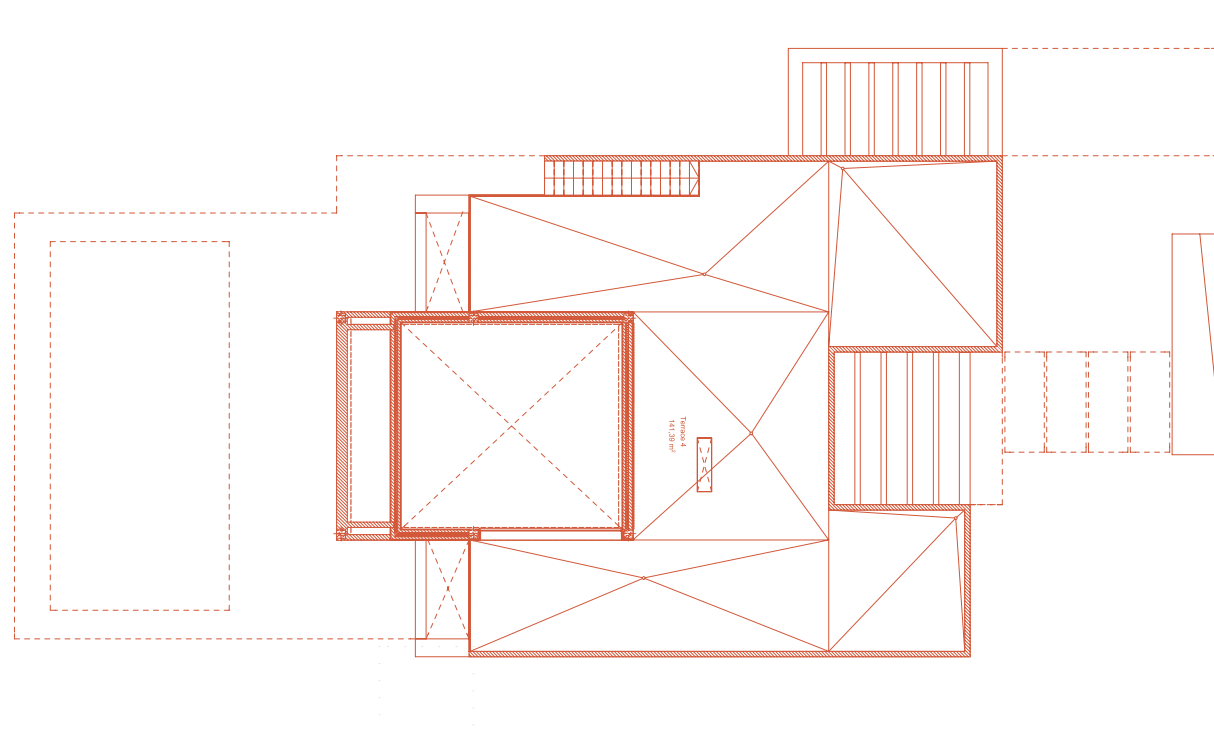
# 1

## CARACTERÍSTICAS

WOHNBEREICH

DACHTERRASSE

141,39 m<sup>2</sup>





# ALTAONA

GOLF AND  
COUNTRY  
VILLAGE