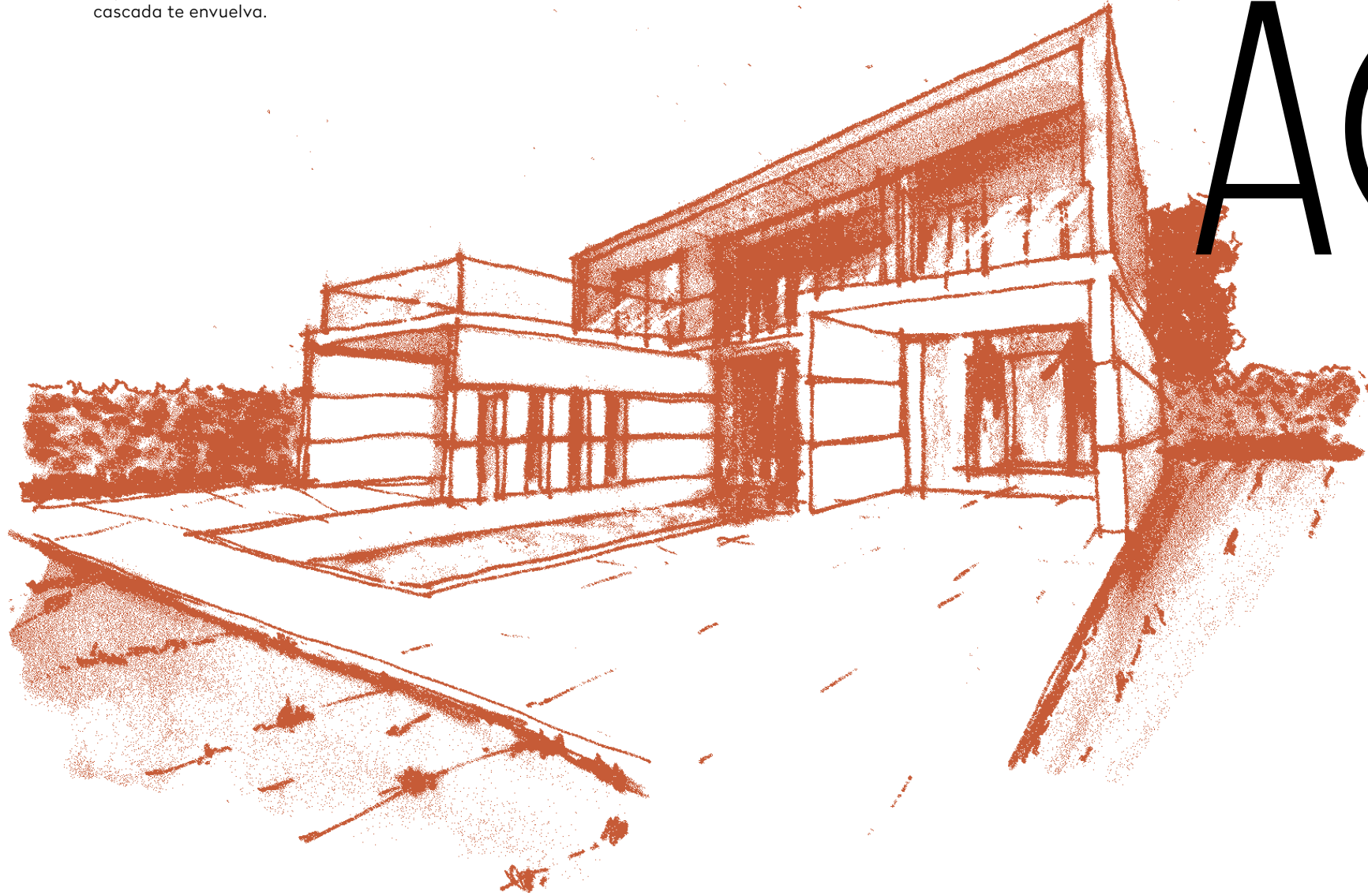


Deja que el sonido de la cascada te envuelva.



AQUA

Les anciennes civilisations musulmanes qui vénéraient l'eau comme s'il s'agissait d'or liquide ont su concevoir le palais de l'alhambra en introduisant cet attribut tel un élément indispensable. Dans ce palais, cet élément si précieux est omniprésent dans notre conscience.

LE LIEU OÙ TOUT EST EN MOUVEMENT

Jose maría torres morenilla dit dans l'un de ses poèmes sur l'alhambra : tel un poème, voici votre verre en cristal, une pluie de votre eau amoureuse, des sourires de la lune cristalline, l'un de vos regards les plus silencieux.



AQUA

BAIN DE QUIÉTUDE

La zone chillout est au centre de l'espace principal, entouré d'eau qui jaillit sous forme de cascade, elle s'impose tel un lieu idéal pour les conversations et les réunions d'été, où sentir la vie de façon exceptionnelle. La passerelle qui part de celle-ci mène aux chambres de l'étage, qui donnent sur l'extérieur, exhubérantes.

AQUA



CARACTÉRISTIQUES

AQUA

PREMIER ÉTAGE

1	CHAMBRE	2
	SALLE DE BAINS	2

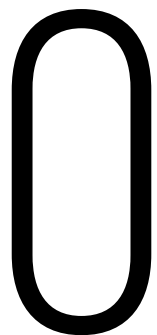
PLANTA BAJA

0	CHAMBRE	2
	SALLE DE BAINS	2
	SALON SALLE À MANGER	1
	ESPACE TOILETTE	1
	CUISINE	1



REZ-DE-CHAUSSÉE

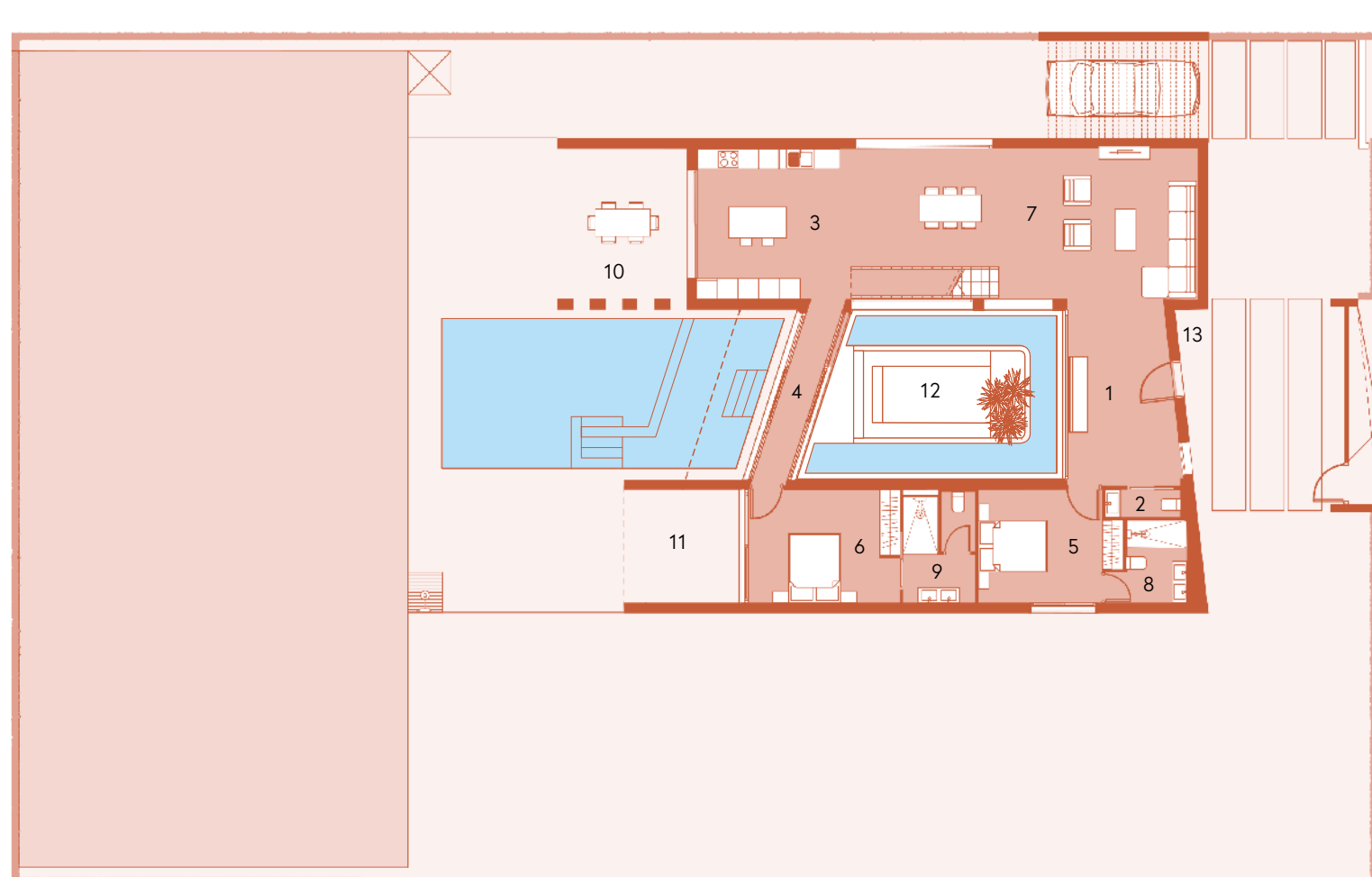
AQUA



CARACTÉRISTIQUES

SURFACE AU SOL

1 HALL	17,02 m ²
2 ESPACE TOILETTE	1,75 m ²
3 CUISINE	18,98 m ²
4 COULOIR	5,74 m ²
5 CHAMBRE 1	12,71 m ²
6 CHAMBRE 2	14,52 m ²
7 SALON SALLE À MANGER	45,29 m ²
8 SALLE DE BAINS 1	4,83 m ²
9 SALLE DE BAINS 2	6,44 m ²
10 TERRASSE COUVERTE 1	16,69 m ²
11 TERRASSE COUVERTE 2	11,06 m ²
12 CHILLOUT	17,13 m ²
13 PORCHE	4,36 m ²
14 PERGOLA	14,05 m ²
TOTAL REZ-DE-CHAUSSÉE	190,57 m ²



PREMIER ÉTAGE

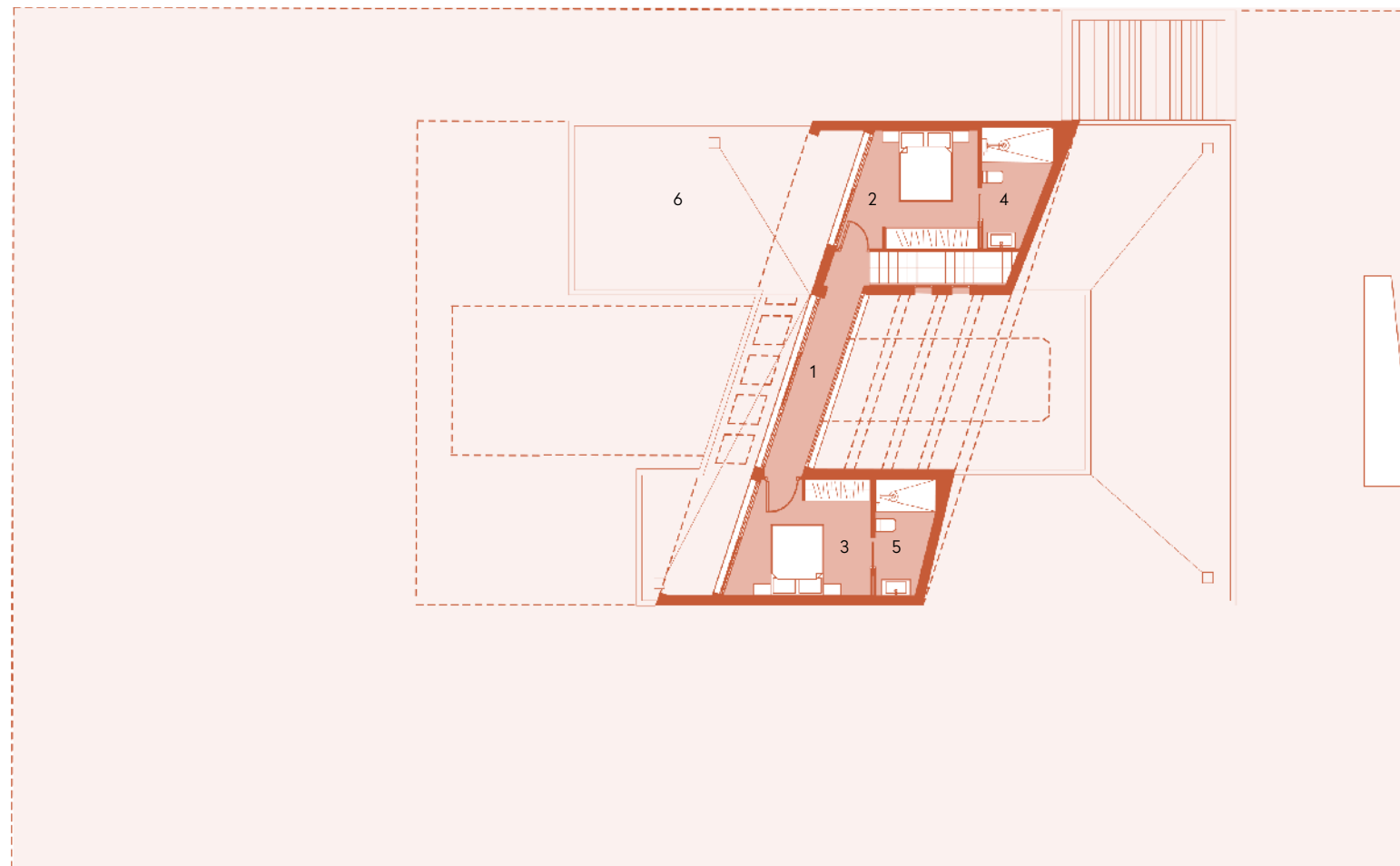
AQUA

1

PREMIER ÉTAGE

SURFACE AU SOL

1 HALL	7,28 m ²
2 CHAMBRE 3	11,58 m ²
3 CHAMBRE 4	11,97 m ²
4 SALLE DE BAINS 2	10,38 m ²
5 SALLE DE BAINS 4	5,54 m ²
6 TERRASSE	55,74 m ²
TOTAL PREMIER ÉTAGE	97,01 m ²



DESRIPTIF

FONDATEMENTS ET STRUCTURE

Fondations avec semelles isolées en béton armé d'après l'étude géotechnique. Structure en béton armé conforme au règlement sur le bâtiment en Espagne (código técnico de la edificación).

FAÇADES ET DIVISIONS INTÉRIEURES

Façade double-peau. Brique creuse double de 11 cm. Au niveau de partie extérieure, espace ventilé avec isolation faible conductivité thermique de 8 cm. Et brique creuse de 7 cm au niveau de la partie intérieure. Mortier monocouche avec une finition lisse. En blanc et autres couleurs, selon la conception. Murs intérieurs en brique de 7 cm, revêtement en plâtre et finition en peinture lisse.

TOITURE

Toiture plate non circulaire avec une isolation en polyuréthane extrudé (8 cm), finition en gravier.

FINITIONS SALLE DE BAINS

Haut de gamme de céramiques « grès » selon la conception des intérieurs.

CARREAUX D'INTÉRIEURS ET D'EXTÉRIEURS

- intérieur, haut de gamme « grès » en céramique mate.
- extérieur, carreaux en céramique du même type que la céramique d'intérieur à faible niveau de glissance autour de la piscine.

ÉCLAIRAGE INTÉRIEUR ET EXTÉRIEUR

- éclairage led pour l'extérieur en façade. Installation électrique conforme aux réglementations cte et rebt.
- intérieur, luminaires led encastrés, interrupteurs blancs.
- bases de prises de type « schuko » conformes à la réglementation.
- éclairage led pour l'extérieur en façade.

MENUISERIE EXTÉRIEURE

- menuiserie extérieure en aluminium, marque européenne, avec rupture de pont thermique, finition

laquée couleur ral selon conception et cadres incrustés au sol pour les menuiseries donnant sur l'extérieur.

- stores motorisés selon les logements.
- porte d'entrée en aluminium laquée de couleur ral selon conception, avec serrure de sécurité trois points de verrouillage.

Vitrage

- double vitrage avec vide d'air et faibles émissions thermiques, conformément au règlement sur le bâtiment en Espagne (código técnico de la edificación).
- parois en verre de sécurité dans les salles de bains, selon conception.

Peinture

- murs en finition lisse de couleur blanche ou selon conception.
- papier peint décoratif sur le mur de la tête de lit, selon villa et conception.

MENUISERIE INTÉRIEURE

Cuisine

- équipée avec des modules hauts et bas et muraux, selon conception. Finition en blanc selon conception.
- évier individuel en acier inoxydable sous le plan de travail.
- robinet avec douchette deux positions.

- plan de travail en quartz « silestone » ou similaire de couleur blanche ou selon conception.

Appareils électroménagers de marque Bosch :

- plaque à induction.
- hotte aspirante haute efficacité énergétique.
- réfrigérateur.
- four.
- four à micro-ondes.
- lave-vaisselle encastrable.
- lave-linge séchant encastrable.

Portes intérieures:

- finition laquée blanche lisse (hauteur standard) avec poignées en acier en finition chromée

et charnières invisibles.

- placard à portes coulissantes avec une finition laquée en blanc. Distribution intérieure avec étagères, tiroirs et penderie. Selon mesures et conception.

Salles de bains

- meuble de salle de bains complet design, avec lavabo et miroir avec éclairage led intégré.

- sanitaire suspendu duravit durastyle ou similaire selon la maîtrise d'œuvre et réservoir encastré.

- receveur de douche au niveau du sol.

- robinet de douche thermostatique en finition chromée.

- robinet à mélangeur pour lavabo en finition chromée, avec aérateur pour une meilleure gestion de l'utilisation de l'eau.

CHAUFFAGE ET AIR CONDITIONNÉ

- climatisation réversible avec pompe à chaleur et système de conduits en laine de verre à haute densité.

- chauffage au sol dans les salles de bains.

- système de ventilation avec récupération de chaleur.

Domotique de base

Configurable et personnalisé pour :

- scènes d'éclairage.

- activation et désactivation de la programmation.

- alarmes incendie et inondation.

- commande de stores.

- climatisation et contrôle du chauffage.

- contrôle de l'automatisation en ligne.

- tablette de contrôle avec écran tactile.

OUTDOOR:

JARDIN

- finition standard de la parcelle en fonction de la villa, avec des zones de gravier et de pelouse.

- réseau d'irrigation.

- accès piétonnier à l'emplacement avec vidéophone.

- accès par la route avec portillon coulissant automatique au design contemporain.

- parcelle clôturée avec treillis métallique et haie.

- éclairage extérieur.

PISCINE

- la taille dépend de la villa.

- douche extérieure.

- finition mosaïque blanche.

- chauffage préinstallé.

MENTIONS LÉGALES

Les plans, spécifications et images figurant dans ce catalogue sont donnés à titre indicatif et peuvent être modifiés au regard de raisons techniques ou de toute autre exigence de la direction du projet lors de l'avancement de celui-ci.

ALTAONA

GOLF AND
COUNTRY
VILLAGE